



Problemas dos alunos: uma abordagem exploratória

Serpa, M., Caldeira, S. & Gomes, C.
Universidade dos Açores



Classificação de conflitos

- A) Objecto em que incide o conflito – **intra-pessoais**, **interpessoais** ou **organizacionais** (Fachada, 2003).

- B) Causas que provocam o conflito – conflitos **de objectivos**, **cognitivos** ou **normativos** (Carita, 2005; Thomas, 1992).

- C) Funcionalidade do conflito – **funcionais** ou **disfuncionais** (Correia Jesuíno).



Classificação de problemas relativos a conteúdos escolares

- A) *No âmbito da natureza ou génese do problema*
- B) *Quanto aos processos de resolução do problema*
- C) *Ao nível dos contextos envolvidos*



Classificação de problemas relativos a conteúdos escolares

A) No âmbito da *natureza ou génese do problema*

A1- Conteúdo ou profundidade do conhecimento – **com elevado conteúdo semântico** ou **com baixo conteúdo semântico** (Garcia & Oñorbe, 2006).

A2- Solução a adoptar – **abertos** ou **fechados** (Garcia & Oñorbe, 2006; Garrett, 1998; Watts, 1991).

A3- Tipo de dados necessários à sua resolução – **quantitativos**, **qualitativos**/ conceptuais, ou **experimentais** (Garcia & Oñorbe, 2006).

A4 Origem e/ou formação – **reais** ou **artificiais** (Lopes, 1994).



Classificação de problemas relativos a conteúdos escolares

B) *Quanto aos processos de resolução do problema*

B1- Orientações para a resolução – **livres** ou **orientados** (Watts, 1991).

B2- Forma como são apresentados – **formais** ou **informais** (Watts, 1991).



Classificação de problemas relativos a conteúdos escolares

C) *Ao nível dos contextos envolvidos*

C1- Relação com o mundo do sujeito respondente – “problema **dado**” ou “problema **apropriado**” (Watts, 1991).

C2- Relação com os conteúdos dos programas de ensino – **curriculares** ou **não-curriculares** (Watts, 1991).

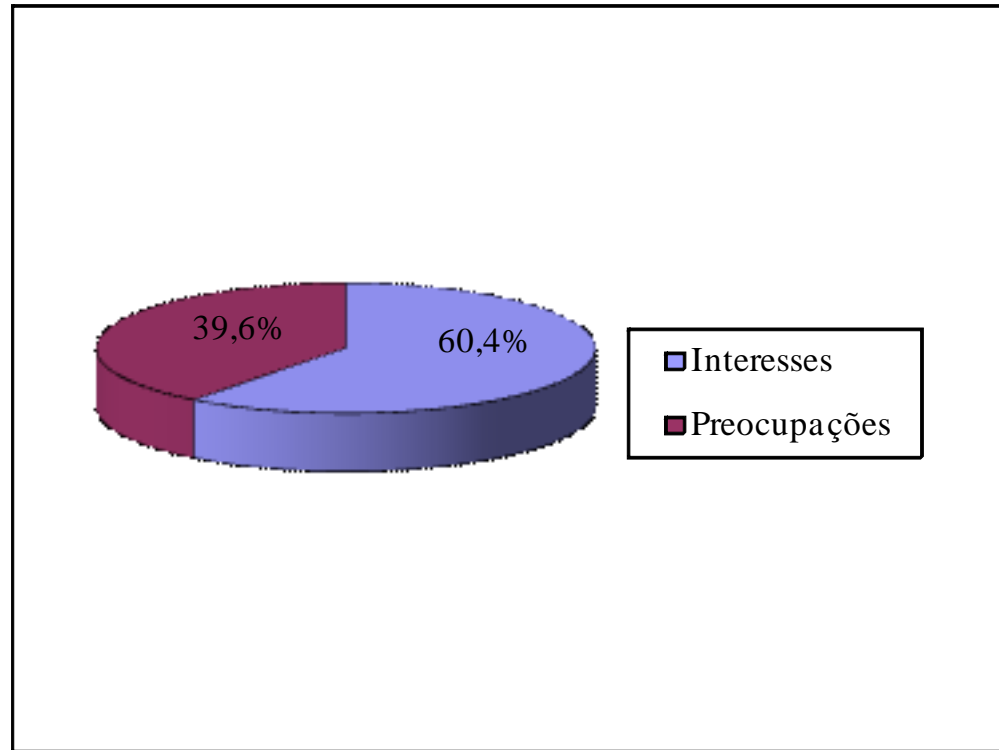


Gráfico 1- Interesses *versus* preocupações verbalizadas por alunos dos 1º e 2º ciclos do Ensino Básico.

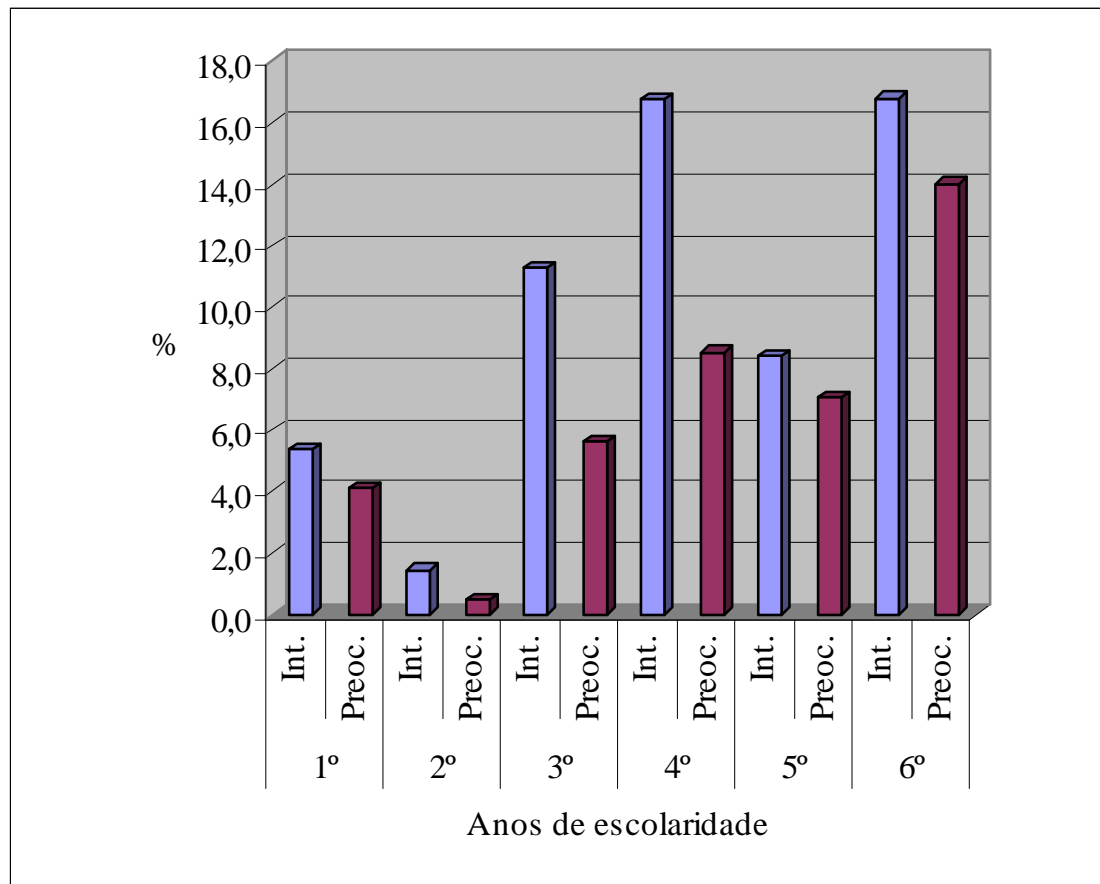


Gráfico 2- Frequências relativas das respostas obtidas (interesses e preocupações) por ano de escolaridade.

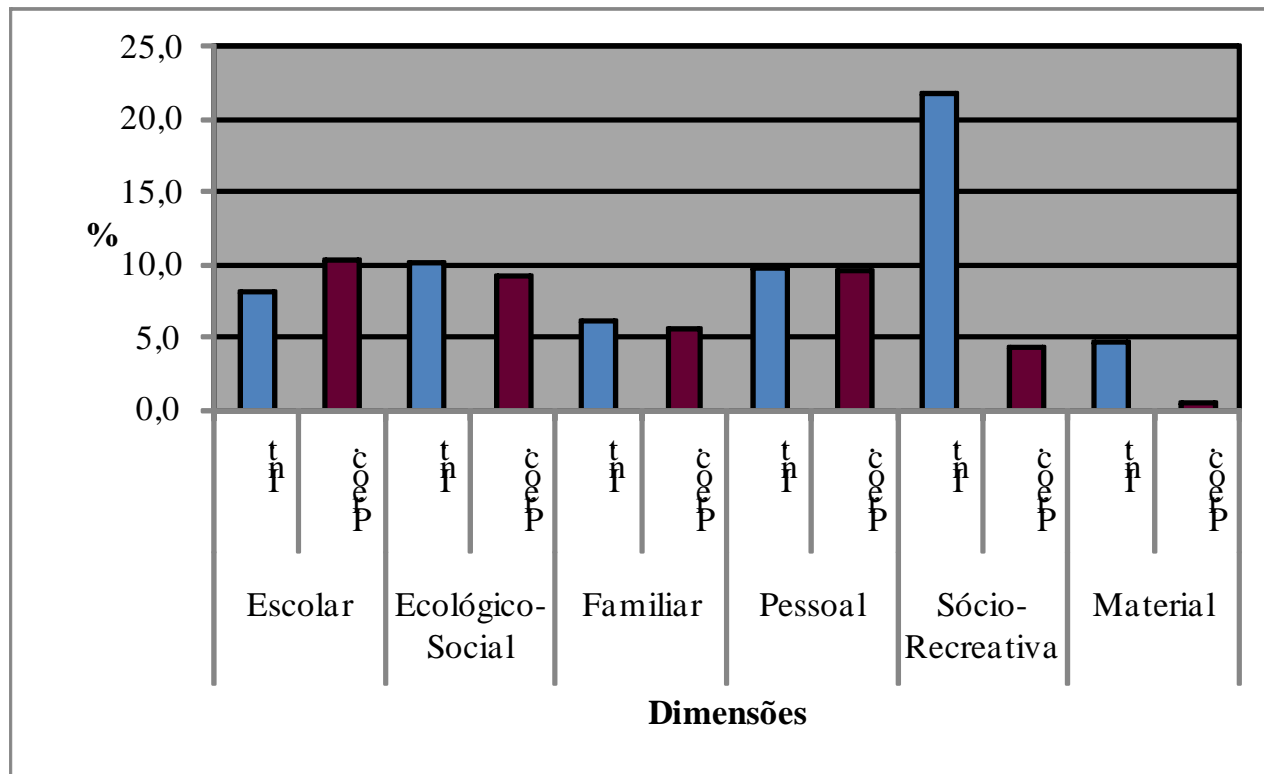


Gráfico 3 - Distribuição do total das respostas (interesses e preocupações) por áreas temáticas emergentes



			Interesses		Preocupações	
			F	F%	F	F%
1. Dimensão escolar	1.1	Resultados escolares	44	27,5	86	41,7
	1.2	Posição face à aprendizagem (Facilidade/ dificuldade)	19	11,9	32	15,5
	1.3	Relacionamento interpessoal	46	28,8	68	33,0
	1.4	Aspectos gerais da escola	51	31,9	20	9,7
			100,0		100,0	
2. Dimensão ecológico-social	2.1	Âmbito das pessoas	107	53,5	118	65
	2.2	Âmbito dos animais	50	25,0	15	8
	2.3	Âmbito da natureza	43	21,5	49	27
			100,0		100,0	
3. Dimensão familiar	3.1	Relacionamento interpessoal	76	61,8	56	51
	3.2	Saúde	9	7,3	17	15
	3.3	Condições económicas de sobrevivência	30	24,4	24	22
	3.4	Aspectos gerais da família	8	6,5	13	12
			100,0		100,0	
4. Dimensão pessoal	4.1	Gestão do funcionamento individual	62	32,3	60	31
	4.2	Saúde e estética	42	21,9	51	27
	4.3	Expectativas face ao futuro	81	42,2	11	6
	4.4	Receios/medos	7	3,6	70	36
			100,0		100,0	
5. Dimensão sócio-recreativa	5.1	Aspectos sócio-culturais	78	18,2	10	12
	5.2	Ludicidade	296	69,0	63	74
	5.3	TIC	55	12,8	12	14
			100,0		100,0	
6. Dimensão material	6.1	Obtenção de novas tecnologias	33	35,9	2	20
	6.2	Obtenção de jogos e brinquedos	17	18,5	3	30
	6.3	Prendas em geral	42	45,7	5	50
			100,0		100,0	