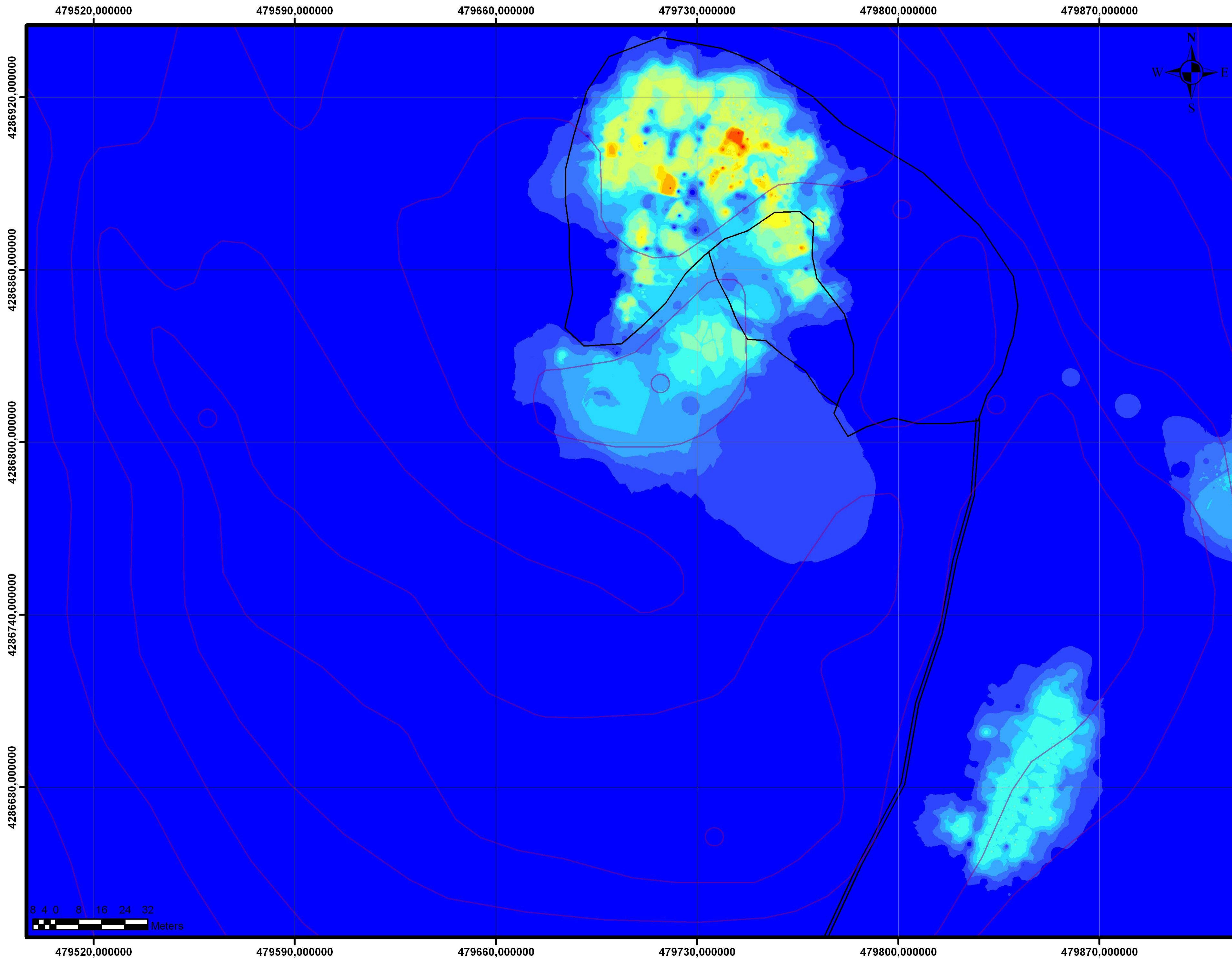


Classes de Temperatura a 10 cm de profundidade

Mestrado em Gestão e Conservação da Natureza



Legenda

- altimetria_terceira
- Trilho
- Caminho de terra

Temperatura a 10 cm de profundidade (°C)

<VALUE>

- 9 - 15
- 15 - 20
- 20 - 26
- 26 - 32
- 32 - 38
- 38 - 44
- 44 - 49
- 49 - 55
- 55 - 61
- 61 - 67
- 67 - 73
- 73 - 78
- 78 - 84
- 84 - 90
- 90 - 96

Universidade dos Açores Mestrado em Gestão e Conservação da Natureza	
Contributo para o estudo do campo geotermal das Furnas do Enxofre (Ilha Terceira) e implicações no Plano de Gestão Mestranda: Rita Costa Orientador: Eduardo Dias	
Título da Carta: Modelação IDW (Inverse Distance Weighted) de distribuição espacial da temperatura a 10 cm de profundidade Furnas do Enxofre – Terceira, Açores	
Cartografia: Grupo de Ecologia Vegetal e Aplicada (Coordenador Eduardo Dias) Laboratório SIG (Dinis Pereira) (Intergraph Research Laboratory) Execução: Rita Costa	
Datum: Graciosa base SW 1948, Zona 26S Ficheiro digital base: Carta Militar 1:25 000	
Sistema de projecção: U.T.M. (Universal Transverse Mercator)	
Modelo IDW; GRID de 0,2x0,2m	
Recolha de campo 2010 – 2011, Edição 2011	