

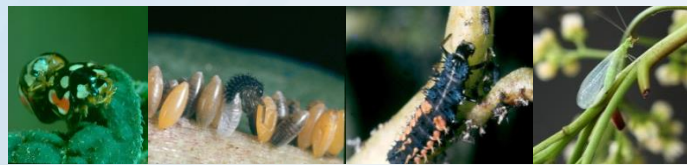


3- Investigação e Desenvolvimento

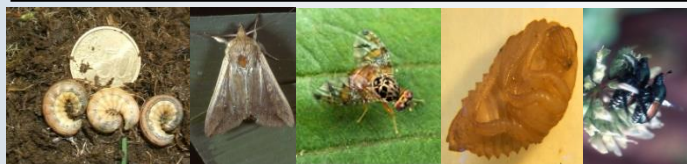
por: João Tavares

1
9
7
6

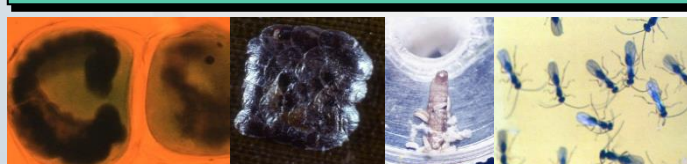
PREDADORES ENTOMÓFAGOS



PRAGAS AGRÍCOLAS



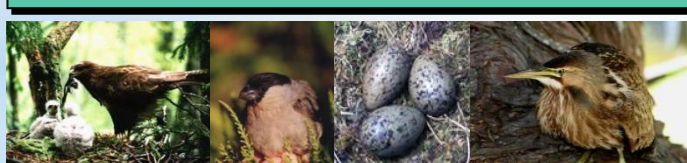
PARASITAS ENTOMÓFAGOS



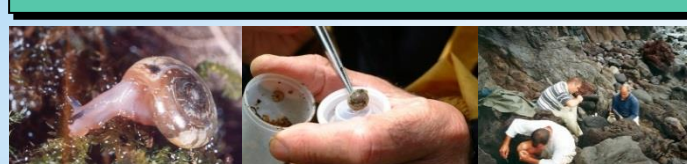
BIOFÁBRICA DE EPHESTIA KUEHNIELLA



ORNITOLOGIA



MALACOLOGIA



BIOLOGIA MARINHA



O Departamento de Biologia desenvolveu os seus primeiros projetos de investigação científica na área da Luta Biológica, com estudos sobre a cadeia trófica de entomófagos e entomoparasitas, visando o controlo de pragas agrícolas. Também foi tema dos primeiros graus académicos, incluindo o de Doutoramento. Tais estudos visavam (e visam atualmente) o controlo de pragas e a redução da aplicação de pesticidas, os quais têm efeitos maléficos no ambiente e na saúde pública, ao nível mundial.

Mais recentemente, foram sendo associadas à área da Luta Biológica as investigações em Biologia Animal, Vegetal e Marinha, dando-se primazia aos objetivos da Sistemática, Conservação e Proteção da Natureza, do Ordenamento e Gestão do Território no Arquipélago dos Açores.

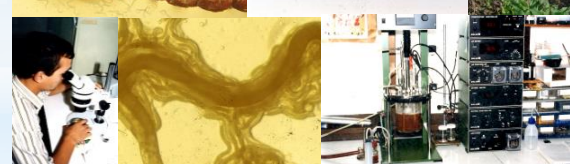
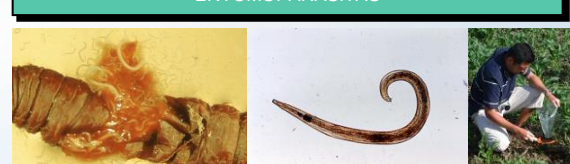
ANTROPOLOGIA



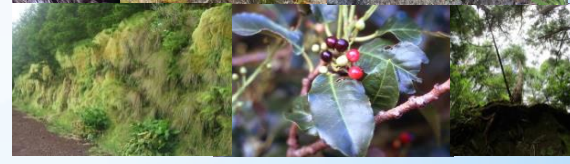
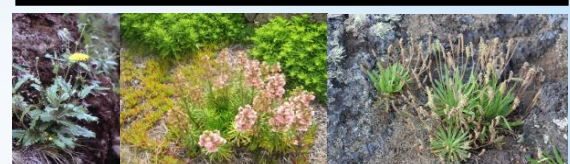
ORDENAMENTO DO TERRITÓRIO E GESTÃO AMBIENTAL



ENTOMOPARASITAS



BIOLOGIA VEGETAL



2
0
1
6