

RITA LÚCIO CARMO

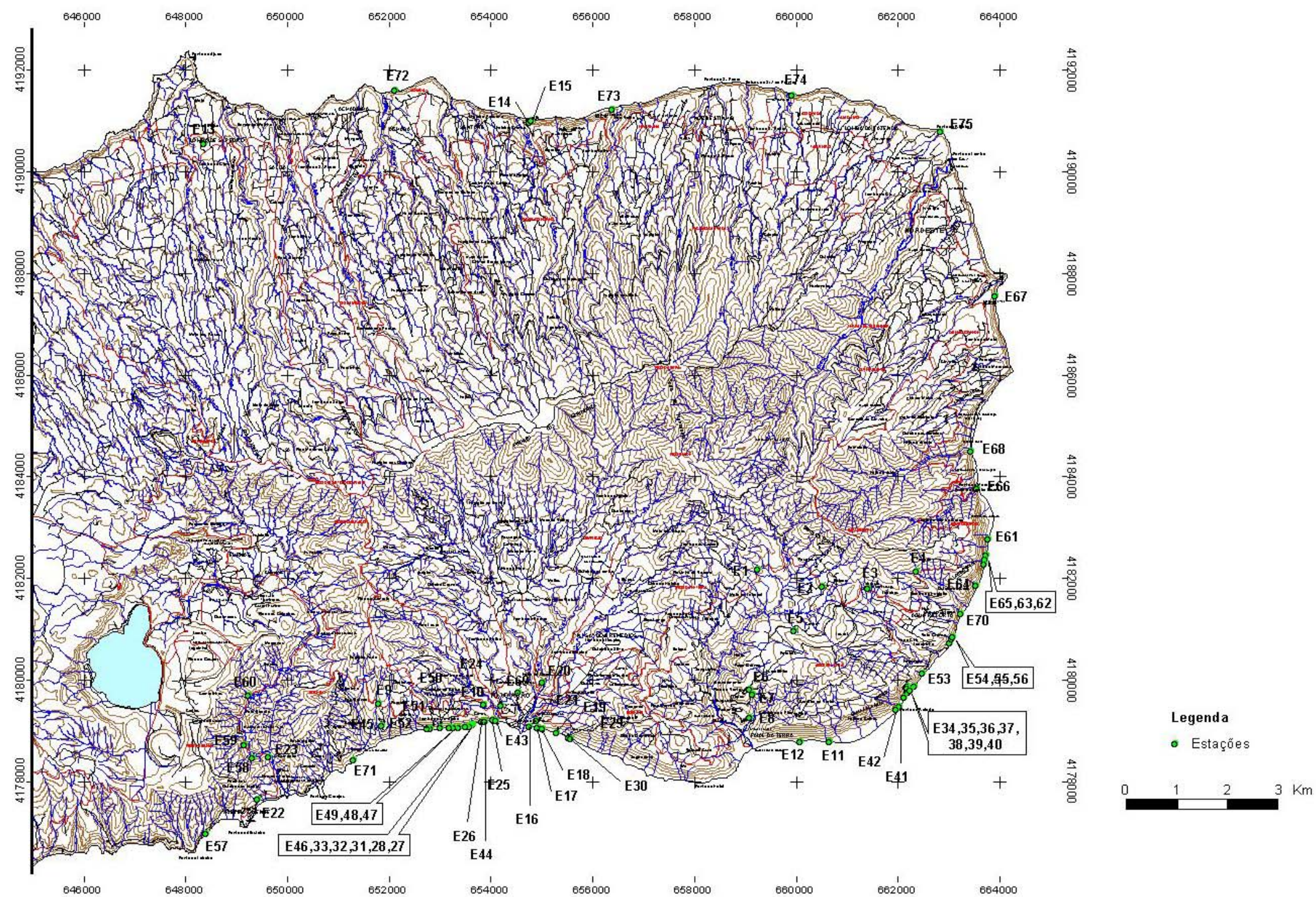
**GEOLOGIA ESTRUTURAL DA REGIÃO POVOAÇÃO-NORDESTE
(ILHA DE S. MIGUEL, AÇORES)**

ANEXOS

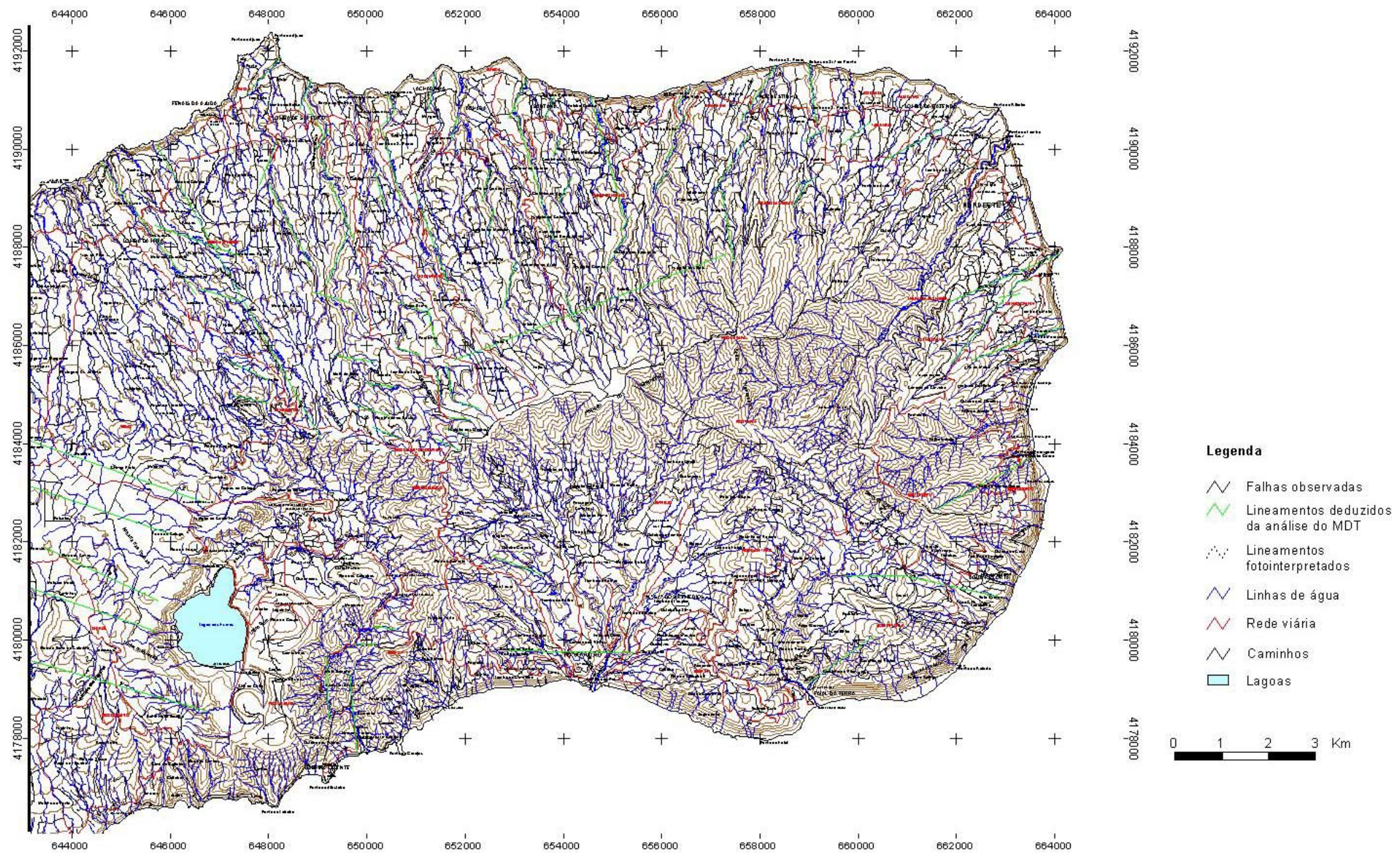


**DEPARTAMENTO DE GEOCIÊNCIAS
UNIVERSIDADE DOS AÇORES
2004**

ANEXO I – Localização geográfica das estações



ANEXO II – Cartografia tectónica da região Povoação-Nordeste



ANEXO III – Base de Dados AZORIS: tabela da Localização Geográfica

ID_TTSTATION	M	P	LOCAL
ID_TTS200001	659247	4182177	Estrada principal Povoacao_Agua Retorta
ID_TTS200002	660521	4181837	Estrada principal Povoacao_Agua Retorta
ID_TTS200003	661420	4181802	Estrada principal Povoacao_Agua Retorta
ID_TTS200004	662376	4182134	Estrada principal Agua Retorta_Nordeste
ID_TTS200005	659969	4180966	Estrada secundaria Agua Retorta_Faial da Terra
ID_TTS200006	659094	4179813	Estrada secundaria Agua Retorta_Faial da Terra
ID_TTS200007	659150	4179718	Estrada secundaria Agua Retorta_Faial da Terra
ID_TTS200008	659103	4179255	Estrada secundaria Agua Retorta_Faial da Terra
ID_TTS200009	651816	4179537	Estrada principal Furnas_Povoacao
ID_TTS200010	653881	4179525	Lomba do Cavaleiro
ID_TTS200011	660655	4178794	Faja do Calhau
ID_TTS200012	660084	4178790	Faja do Calhau
ID_TTS200013	648363	4190557	Lomba de S. Pedro
ID_TTS200014	654772	4190985	Arribas entre Santana e Algarvia
ID_TTS200015	654796	4191021	Calhau da Ponta da Algarvia
ID_TTS200016	654770	4179084	Arribas a E da vila da Povoacao
ID_TTS200017	654926	4179068	Arribas a E da vila da Povoacao
ID_TTS200018	655021	4179041	Arribas a E da vila da Povoacao
ID_TTS200019	655300	4178973	Arribas a E da vila da Povoacao
ID_TTS200020	655016	4179964	Estrada vila da Povoacao_Lomba do Pomar
ID_TTS200021	654912	4179197	Lomba dos Pos
ID_TTS200022	649427	4177646	Ribeira Quente
ID_TTS200023	649648	4178484	Estrada principal Furnas_Ribeira Quente
ID_TTS200024	654208	4179505	Lomba do Carro
ID_TTS200025	654048	4179215	Arribas a W da vila da Povoacao
ID_TTS200026	653840	4179183	Arribas a W da vila da Povoacao
ID_TTS200027	653658	4179133	Arribas a W da vila da Povoacao
ID_TTS200028	653633	4179118	Arribas a W da vila da Povoacao
ID_TTS200029	655545	4178869	Arribas a E da vila da Povoacao
ID_TTS200030	655575	4178852	Arribas a E da vila da Povoacao
ID_TTS200031	653617	4179104	Arribas a W da vila da Povoacao
ID_TTS200032	653599	4179095	Arribas a W da vila da Povoacao
ID_TTS200033	653587	4179081	Arribas a W da vila da Povoacao
ID_TTS200034	662194	4179885	Arribas entre Fagundas e a Faja do Calhau
ID_TTS200035	662192	4179833	Arribas entre Fagundas e a Faja do Calhau
ID_TTS200036	662184	4179750	Arribas entre Fagundas e a Faja do Calhau
ID_TTS200037	662205	4179753	Arribas entre Fagundas e a Faja do Calhau
ID_TTS200038	662324	4179877	Arribas entre Fagundas e a Faja do Calhau
ID_TTS200039	662257	4179794	Arribas entre Fagundas e a Faja do Calhau
ID_TTS200040	662135	4179654	Arribas entre Fagundas e a Faja do Calhau
ID_TTS200041	662036	4179491	Arribas entre Fagundas e a Faja do Calhau
ID_TTS200042	661976	4179421	Arribas entre Fagundas e a Faja do Calhau
ID_TTS200043	654101	4179211	Arribas a W da vila da Povoacao
ID_TTS200044	653894	4179189	Arribas a W da vila da Povoacao
ID_TTS200045	651860	4179096	Estrada secundaria entre Furnas_Povoacao_Agriao
ID_TTS200046	653509	4179081	Arribas a W da vila da Povoacao
ID_TTS200047	653367	4179067	Arribas a W da vila da Povoacao
ID_TTS200048	653271	4179067	Arribas a W da vila da Povoacao
ID_TTS200049	653206	4179067	Arribas a W da vila da Povoacao
ID_TTS200050	653014	4179059	Arribas a W da vila da Povoacao
ID_TTS200051	652812	4179037	Arribas a W da vila da Povoacao
ID_TTS200052	652758	4179040	Arribas a W da vila da Povoacao
ID_TTS200053	662491	4180139	Arribas entre Fagundas e Agua Retorta
ID_TTS200054	663029	4180732	Arribas entre Fagundas e Agua Retorta
ID_TTS200055	663060	4180804	Arribas entre Fagundas e Agua Retorta
ID_TTS200056	663081	4180858	Arribas entre Fagundas e Agua Retorta
ID_TTS200057	648419	4176978	W da Praia da Ribeira Quente
ID_TTS200058	649328	4178463	Estrada principal Furnas_Ribeira Quente
ID_TTS200059	649166	4178732	Estrada principal Furnas_Ribeira Quente
ID_TTS200060	649240	4179692	Estrada principal Furnas_Ribeira Quente
ID_TTS200061	663775	4182774	Arribas entre Lombo Gordo_Agua Retorta
ID_TTS200062	663741	4182453	Arribas entre Lombo Gordo_Agua Retorta
ID_TTS200063	663726	4182381	Arribas entre Lombo Gordo_Agua Retorta
ID_TTS200064	663548	4181859	Arribas entre Lombo Gordo_Agua Retorta
ID_TTS200065	663705	4182287	Arribas entre Lombo Gordo_Agua Retorta
ID_TTS200066	663559	4183779	Praia do Lombo Gordo
ID_TTS200067	663921	4187565	Ponta do Arnel

ANEXO III (continuação)

ID_TTSTATION	M	P	LOCAL
ID_TTS200068	663432	4184503	Arribas entre Lombo Gordo e Ponta do Arnel
ID_TTS200069	654545	4179765	Estrada secundaria vila da Povoacao_Lomba do Botao
ID_TTS200070	663251	4181314	Lomba do Espigao
ID_TTS200071	651314	4178426	Arribas do Agriao
ID_TTS200072	652121	4191618	Arribas a E da Ribeira dos Caldeiros
ID_TTS200073	656389	4191232	Arribas a W da Ribeira do Despe que Suas
ID_TTS200074	659918	4191515	Arribas a E da Ribeira do Baleta
ID_TTS200075	662846	4190795	Ponta da Ribeira

ANEXO IV – Base de Dados AZORIS: tabela das Falhas

ID_FAULT	FAULT_NAME	ID_TTSTATION	ST_OBS	FAULT_STR	FAULT_DIP	STRIATION_PLU	STRIATION_TREND	V_COMP	H_COMP	DOWN_THROW	SEPARATION	PHOTO	SCHEME	OBS	ID_DYKE	ID_UVULCANO
ID_FA2ARET01	Falha Água Retorta 1	ID_TTS200003	O1	322	70SW							TT20000301				ID_UV2070000
ID_FA2SBAR01	Falha da Saibreira de Água Retorta 1	ID_TTS200005	O1	310	59NE	45	344	Normal	Esquerda	NE		TT20000502				ID_UV2070000
ID_FA2SBAR01	Falha da Saibreira de Água Retorta 1	ID_TTS200005	O2	306	64NE	59	27	Normal	Esquerda	NE		TT20000501				ID_UV2070000
ID_FA2SBAR01	Falha da Saibreira de Água Retorta 1	ID_TTS200005	O3	306	64NE	31	328	Normal	Esquerda	NE		TT20000503				ID_UV2070000
ID_FA2FTER01	Falha Faial da Terra 1	ID_TTS200006	O1	330												ID_UV2070000
ID_FA2FTER02	Falha Faial da Terra 2	ID_TTS200007	O1	291	70SW			Normal		SW	0.10m v	TT20000701				ID_UV2070000
ID_FA2FTER03	Falha Faial da Terra 3	ID_TTS200007	O2	330											ID_DY2FTER01	ID_UV2070000
ID_FA2FTER04	Falha Faial da Terra 4	ID_TTS200008	O1	343											ID_DY2FTER02	ID_UV2070000
ID_FA2FTER05	Falha Faial da Terra 5	ID_TTS200008	O2	345											ID_DY2FTER03	ID_UV2070000
ID_FA2FTER06	Falha Faial da Terra 6	ID_TTS200008	O3	350											ID_DY2FTER04	ID_UV2070000
ID_FA2POVO01	Falha Povoacao 1	ID_TTS200009	O1	320	51SW			Normal			>3.20m v	TT20000901	TS20000901	Movimentacao deduzida de outras falhas		ID_UV2060000
ID_FA2LCAV01	Falha Lomba do Cavaleiro 1	ID_TTS200010	O1	320	54NE			Normal		NE	0.10m v	TT20001001	TS20001001			ID_UV2060000
ID_FA2LCAV02	Falha Lomba do Cavaleiro 2	ID_TTS200010	O2					Normal		NE	0.20m v	TT20001002	TS20001001	Plano dificil de individualizar		ID_UV2060000
ID_FA2LCAV03	Falha Lomba do Cavaleiro 3	ID_TTS200010	O3	327	78SW			Normal		SW	0.23m v	TT20001003	TS20001001			ID_UV2060000
ID_FA2LCAV04	Falha Lomba do Cavaleiro 4	ID_TTS200010	O4	321	71NE											ID_UV2060000
ID_FA2LCAV05	Falha Lomba do Cavaleiro 5	ID_TTS200010	O5	341	84NE											ID_UV2060000
ID_FA2LCAV06	Falha Lomba do Cavaleiro 6	ID_TTS200010	O6	330	72NE											ID_UV2060000
ID_FA2LCAV07	Falha Lomba do Cavaleiro 7	ID_TTS200010	O7	324	60NE											ID_UV2060000
ID_FA2LCAV08	Falha Lomba do Cavaleiro 8	ID_TTS200010	O8	309	60NE			Normal		NE	0.70m v	TT20001004	TS20001001			ID_UV2060000
ID_FA2LCAV09	Falha Lomba do Cavaleiro 9	ID_TTS200010	O9	312	65NE								TS20001001			ID_UV2060000
ID_FA2FCAL01	Falha Faja do Calhau 1	ID_TTS200011	O1	345	90										ID_DY2FCAL01	ID_UV2070000
ID_FA2FCAL02	Falha Faja do Calhau 2	ID_TTS200011	O2	331	90										ID_DY2FCAL02	ID_UV2070000
ID_FA2FCAL03	Falha Faja do Calhau 3	ID_TTS200011	O3	322	70SW										ID_DY2FCAL03	ID_UV2070000
ID_FA2FCAL04	Falha Faja do Calhau 4	ID_TTS200011	O4	343	90										ID_DY2FCAL04	ID_UV2070000
ID_FA2FCAL05	Falha Faja do Calhau 5	ID_TTS200011	O5	357	90										ID_DY2FCAL05	ID_UV2070000
ID_FA2FCAL06	Falha Faja do Calhau 6	ID_TTS200011	O6	341	90										ID_DY2FCAL06	ID_UV2070000
ID_FA2FCAL07	Falha Faja do Calhau 7	ID_TTS200011	O7	330	90										ID_DY2FCAL07	ID_UV2070000
ID_FA2FCAL08	Falha Faja do Calhau 8	ID_TTS200011	O8	324	70NE										ID_DY2FCAL08	ID_UV2070000
ID_FA2FCAL09	Falha Faja do Calhau 9	ID_TTS200011	O9	347	86NE										ID_DY2FCAL09	ID_UV2070000
ID_FA2FCAL10	Falha Faja do Calhau 10	ID_TTS200011	O10	360	90										ID_DY2FCAL10	ID_UV2070000
ID_FA2FCAL11	Falha Faja do Calhau 11	ID_TTS200011	O11	337	75SW										ID_DY2FCAL11	ID_UV2070000
ID_FA2FCAL12	Falha Faja do Calhau 12	ID_TTS200011	O12	353	77E										ID_DY2FCAL12	ID_UV2070000
ID_FA2FCAL13	Falha Faja do Calhau 13	ID_TTS200012	O1	336	80NE											ID_UV2070000
ID_FA2FCAL14	Falha Faja do Calhau 14	ID_TTS200012	O2	350	90										ID_DY2FCAL14	ID_UV2070000
ID_FA2FCAL15	Falha Faja do Calhau 15	ID_TTS200012	O3	348	90										ID_DY2FCAL15	ID_UV2070000
ID_FA2FCAL16	Falha Faja do Calhau 16	ID_TTS200012	O4	25	90										ID_DY2FCAL16	ID_UV2070000
ID_FA2FCAL17	Falha Faja do Calhau 17	ID_TTS200012	O5	356	90										ID_DY2FCAL17	ID_UV2070000
ID_FA2FCAL18	Falha Faja do Calhau 18	ID_TTS200012	O6	355	90										ID_DY2FCAL18	ID_UV2070000
ID_FA2FCAL19	Falha Faja do Calhau 19	ID_TTS200012	O7	8	72E										ID_DY2FCAL19	ID_UV2070000
ID_FA2FCAL20	Falha Faja do Calhau 20	ID_TTS200012	O8	347	80E										ID_DY2FCAL20	ID_UV2070000
ID_FA2LSPA01	Falha Lomba de Sao Pedro 1	ID_TTS200013	O1	328	63NE							TT20001301		Altitude medida a distancia		ID_UV2070000
ID_FA2ALGA01	Falha Algarvia 1	ID_TTS200014	O1	335	82NE			Normal		NE	0.04m v					ID_UV2070000
ID_FA2ALGA02	Falha Algarvia 2	ID_TTS200014	O2	326	76SW			Normal		SW	0.03m v					ID_UV2070000
ID_FA2ALGA03	Falha Algarvia 3	ID_TTS200015	O1	319	90											ID_UV2070000
ID_FA2PPOV01	Falha da Praia da Povoacao	ID_TTS200016	O1	320	90			Vertical		E	4m v	TT20001501			ID_DY2ALGA01	ID_UV2070000
ID_FA2AEPV01	Falha Arribas E da Povoacao 1	ID_TTS200017	O1	334	80SW							TT20001601	TS20001601			ID_UV2060000
ID_FA2AEPV02	Falha Arribas E da Povoacao 2	ID_TTS200017	O2	330	76SW			Normal		W	1.5m v	TT20001701	TS20001701		ID_DY2AEPV01	ID_UV2060000
ID_FA2AEPV03	Falha Arribas E da Povoacao 3	ID_TTS200017	O3	325	80NE			Normal		E		TT20001702	TS20001701			ID_UV2060000
ID_FA2AEPV04	Falha Arribas E da Povoacao 4	ID_TTS200018	O1	310	70SW			Normal		WSW	1m v	TT20001801				ID_UV2060000
ID_FA2AEPV05	Falha Arribas E da Povoacao 5	ID_TTS200018	O2	335	90			Vertical		ENE	1m v	TT20001802				ID_UV2060000
ID_FA2AEPV06	Falha Arribas E da Povoacao 6	ID_TTS200018	O3	353	90										ID_DY2AEPV02	ID_UV2060000
ID_FA2AEPV07	Falha Arribas E da Povoacao 7	ID_TTS200018	O4	353	75W										ID_DY2AEPV03	ID_UV2060000
ID_FA2AEPV08	Falha Arribas E da Povoacao 8	ID_TTS200018	O5	324	90							TT20001803			ID_DY2AEPV04	ID_UV2060000
ID_FA2FARR01	Falha do Arraste	ID_TTS200019	O1	328	63SW			Normal		WSW	>26m v	TT20001901	TS20001901	Zona de falha		ID_UV2060000
ID_FA2FARR01	Falha do Arraste	ID_TTS200019	O2	340	90			Vertical		W	>26m v	TT20001901	TS20001901	Zona de falha		ID_UV2060000
ID_FA2FARR01	Falha do Arraste	ID_TTS200019	O3	344	70SW			Normal		W	>26m v	TT20001901	TS20001901	Zona de falha		ID_UV2060000
ID_FA2LPOM01	Falha Lomba do Pomar 1	ID_TTS200020	O1	250	52SE			Normal				TT20002001	TS20002001			ID_UV2060000
ID_FA2LPOM02	Falha Lomba do Pomar 2	ID_TTS200020	O2	341	62NE			Normal				TT20002002	TS20002001			ID_UV2060000
ID_FA2LPOM03	Falha Lomba do Pomar 3	ID_TTS200020	O3	307	57NE			Normal		NE	0.53m v	TT20002003	TS20002001			ID_UV2060000
ID_FA2LPOM04	Falha Lomba do Pomar 4	ID_TTS200020	O4	298	75SW			Normal		SW	1.25m v	TT20002004	TS20002001			ID_UV2060000
ID_FA2LPOM05	Falha Lomba do Pomar 5	ID_TTS200020	O5	325	84NE			Normal		NE	0.12m v	TT20002005	TS20002001			ID_UV2060000
ID_FA2LPOM06	Falha Lomba do Pomar 6	ID_TTS200020	O6	335	62NE								TS20002001			ID_UV2060000
ID_FA2LPOM07	Falha Lomba do Pomar 7	ID_TTS200020	O7	339	66NE								TS20002001			ID_UV2060000
ID_FA2LPOM08	Falha Lomba do Pomar 8	ID_TTS200020	O8	321	78SW			Normal		SW	>0.01<0.02m v		TS20002001			ID_UV2060000
ID_FA2LPOM09	Falha Lomba do Pomar 9	ID_TTS200020	O9					Normal		NE			TS20002001		Plano dificil de individualizar	ID_UV2060000
ID_FA2LPOM10	Falha Lomba do Pomar 10	ID_TTS200020	O10	3	86W			Normal		W	0.25m v		TS20002001			ID_UV2060000

ANEXO IV (continuação)

ID_FAULT	FAULT_NAME	ID_TTSTATION	ST_OBS	FAULT_STR	FAULT_DIP	STRIATION_PLU	STRIATION_TREND	V_COMP	H_COMP	DOWN_THROW	SEPARATION	PHOTO	SCHEME	OBS	ID_DYKE	ID_UVULCANO
ID_FA2LPOM11	Falha Lomba do Pomar 11	ID_TTS200020	O11										TS20002001	Plano difícil de individualizar		ID_UV2060000
ID_FA2LPOM12	Falha Lomba do Pomar 12	ID_TTS200020	O12	13	66E			Normal		E	0.75m v	TT20002006	TS20002001			ID_UV2060000
ID_FA2LPOM13	Falha Lomba do Pomar 13	ID_TTS200020	O13					Normal		NE		TT20002007	TS20002001	Plano difícil de individualizar		ID_UV2060000
ID_FA2LPOM14	Falha Lomba do Pomar 14	ID_TTS200020	O14	313	33NE							TT20002008	TS20002001			ID_UV2060000
ID_FA2LPOM15	Falha Lomba do Pomar 15	ID_TTS200020	O15	332	69NE			Normal		NE	0.11m v	TT20002009	TS20002001			ID_UV2060000
ID_FA2LPOM16	Falha Lomba do Pomar 16	ID_TTS200020	O16	345	80SW			Normal					TS20002001			ID_UV2060000
ID_FA2LALC01	Falha Lomba do Alcaide 1	ID_TTS200021	O1	339	66SW							TT20002101				ID_UV2060000
ID_FA2LALC02	Falha Lomba do Alcaide 2	ID_TTS200021	O2	23	73NW							TT20002102	TS20002101			ID_UV2060000
ID_FA2LALC03	Falha Lomba do Alcaide 3	ID_TTS200021	O3	33	44NW							TT20002102	TS20002101			ID_UV2060000
ID_FA2LALC04	Falha Lomba do Alcaide 4	ID_TTS200021	O4	57	70NW											ID_UV2060000
ID_FA2RQUE01	Falha Ribeira Quente 1	ID_TTS200022	O1	327	80NW										ID_DY2RQUE01	ID_UV2050000
ID_FA2RQUE02	Falha Ribeira Quente 2	ID_TTS200023	O1	233	90										ID_DY2RQUE02	ID_UV2050000
ID_FA2AWPV01	Falha Arribas W da Povoacao 1	ID_TTS200025	O1	323	90							TT20002301			ID_DY2AWPV01	ID_UV2060000
ID_FA2AWPV02	Falha Arribas W da Povoacao 2	ID_TTS200025	O2	303	90							TT20002501			ID_DY2AWPV02	ID_UV2060000
ID_FA2AWPV03	Falha Arribas W da Povoacao 3	ID_TTS200026	O1	327	76SW							TT20002601			ID_DY2AWPV03	ID_UV2060000
ID_FA2AWPV04	Falha Arribas W da Povoacao 4	ID_TTS200026	O2	327	80SW							TT20002602			ID_DY2AWPV04	ID_UV2060000
ID_FA2AWPV05	Falha Arribas W da Povoacao 5	ID_TTS200026	O3	313	90							TT20002603			ID_DY2AWPV05	ID_UV2060000
ID_FA2AWPV06	Falha Arribas W da Povoacao 6	ID_TTS200026	O4	293	90			Vertical		W	1.50m v	TT20002604				ID_UV2060000
ID_FA2AWPV07	Falha Arribas W da Povoacao 7	ID_TTS200026	O5	286	75N			Normal		N	0.70m v	TT20002605				ID_UV2060000
ID_FA2AWPV08	Falha Arribas W da Povoacao 8	ID_TTS200027	O1	294	70SW	47	137	Normal	Esquerda	SW	0.10m v	TT20002701	TS20002701			ID_UV2060000
ID_FA2AWPV08	Falha Arribas W da Povoacao 8	ID_TTS200027	O2	288	74SW	13	118	Normal	Esquerda	SW	0.10m v	TT20002701	TS20002701			ID_UV2060000
ID_FA2AWPV09	Falha Arribas W da Povoacao 9	ID_TTS200027	O3	303	90			Vertical		W	2m v	TT20002702	TS20002701			ID_UV2060000
ID_FA2PEXP01	Falha do Plano Exposto	ID_TTS200028	O1	323	70SW	20	151	Normal	Esquerda	SW		TT20002801				ID_UV2060000
ID_FA2AEPV09	Falha Arribas E da Povoacao 9	ID_TTS200029	O1	323	70SW							TT20002901			ID_DY2AEPV05	ID_UV2060000
ID_FA2AEPV10	Falha Arribas E da Povoacao 10	ID_TTS200030	O1	313	90							TT20003001			ID_DY2AEPV06	ID_UV2060000
ID_FA2AEPV11	Falha Arribas E da Povoacao 11	ID_TTS200030	O2	321	80SW							TT20003002				ID_UV2060000
ID_FA2AWPV10	Falha Arribas W da Povoacao 10	ID_TTS200031	O1	63	90							TT20003101			ID_DY2AWPV06	ID_UV2060000
ID_FA2AWPV11	Falha Arribas W da Povoacao 11	ID_TTS200031	O2	305	66SW			Normal		SW	>1<1.5m v	TT20003102				ID_UV2060000
ID_FA2AWPV12	Falha Arribas W da Povoacao 12	ID_TTS200032	O1	353	66SW	25	184	Normal	Esquerda	WSW	4.5m v	TT20003201	TS20003201			ID_UV2060000
ID_FA2AWPV13	Falha Arribas W da Povoacao 13	ID_TTS200032	O2	343	90			Vertical		W	0.24m v	TT20003203				ID_UV2060000
ID_FA2AWPV14	Falha Arribas W da Povoacao 14	ID_TTS200032	O3	339	68SW	64	212	Normal	Esquerda	SW	0.24m v					ID_UV2060000
ID_FA2AWPV15	Falha Arribas W da Povoacao 15	ID_TTS200032	O4	319	70SW			Normal		SW	0.50m v	TT20003204				ID_UV2060000
ID_FA2AWPV16	Falha Arribas W da Povoacao 16	ID_TTS200032	O5	319	75SW			Normal		W	1m v	TT20003205		Falha com varios planos		ID_UV2060000
ID_FA2AWPV16	Falha Arribas W da Povoacao 16	ID_TTS200032	O6	341	64SW					WSW	0.50m v	TT20003205		Falha com varios planos		ID_UV2060000
ID_FA2AWPV17	Falha Arribas W da Povoacao 17	ID_TTS200033	O1	315	80NE							TT20003301			ID_DY2AWPV07	ID_UV2060000
ID_FA2AWPV18	Falha Arribas W da Povoacao 18	ID_TTS200033	O2	333	90										ID_DY2AWPV08	ID_UV2060000
ID_FA2AWPV19	Falha Arribas W da Povoacao 19	ID_TTS200033	O3	323	90										ID_DY2AWPV09	ID_UV2060000
ID_FA2AWPV20	Falha Arribas W da Povoacao 20	ID_TTS200033	O4	317	80NE											ID_UV2060000
ID_FA2AWPV20	Falha Arribas W da Povoacao 20	ID_TTS200033	O5	320	80SW			Normal		SW	0.40m v			Falha com varios planos		ID_UV2060000
ID_FA2AWPV20	Falha Arribas W da Povoacao 20	ID_TTS200033	O6	311	76SW									Falha com varios planos		ID_UV2060000
ID_FA2FAGU01	Falha Fagundas 1	ID_TTS200038	O1	303	80NE							TT20003801			ID_DY2FAGU01	ID_UV2070000
ID_FA2FAGU02	Falha Fagundas 2	ID_TTS200038	O2	305	52NE			Normal		NE	1m v	TT20003802	TS20003801	A falha corta o filao		ID_UV2070000
ID_FA2FAGU03	Falha Fagundas 3	ID_TTS200038	O3	307	90							TT20003803			ID_DY2FAGU02	ID_UV2070000
ID_FA2FAGU04	Falha Fagundas 4	ID_TTS200038	O4	297	50NE			Normal		NE		TT20003803	TS20003802	A falha corta o filao		ID_UV2070000
ID_FA2FAGU05	Falha Fagundas 5	ID_TTS200038	O5	299	70NE			Normal		NE	>0.50<0.70m v	TT20003804				ID_UV2070000
ID_FA2FAGU06	Falha Fagundas 6	ID_TTS200038	O6	299	80NE							TT20003805			ID_DY2FAGU03	ID_UV2070000
ID_FA2FAGU07	Falha Fagundas 7	ID_TTS200039	O1	295	90							TT20003901			ID_DY2FAGU04	ID_UV2070000
ID_FA2FAGU08	Falha Fagundas 8	ID_TTS200040	O1	337	90							TT20004001			ID_DY2FAGU05	ID_UV2070000
ID_FA2FAGU09	Falha Fagundas 9	ID_TTS200040	O2	341	64NE							TT20004002			ID_DY2FAGU06	ID_UV2070000
ID_FA2FAGU10	Falha Fagundas 10	ID_TTS200040	O3	301	90							TT20004003			ID_DY2FAGU07	ID_UV2070000
ID_FA2FAGU11	Falha Fagundas 11	ID_TTS200040	O4	303	90							TT20004004			ID_DY2FAGU08	ID_UV2070000
ID_FA2FAGU12	Falha Fagundas 12	ID_TTS200040	O5	337	70NE							TT20004005			ID_DY2FAGU09	ID_UV2070000
ID_FA2FAGU13	Falha Fagundas 13	ID_TTS200040	O6	297	90							TT20004006			ID_DY2FAGU10	ID_UV2070000
ID_FA2FAGU14	Falha Fagundas 14	ID_TTS200040	O7	337	70SW							TT20004007				ID_UV2070000
ID_FA2FAGU15	Falha Fagundas 15	ID_TTS200040	O8	321	90							TT20004008			ID_DY2FAGU11	ID_UV2070000
ID_FA2FAGU16	Falha Fagundas 16	ID_TTS200040	O9	317	80NE										ID_DY2FAGU12	ID_UV2070000
ID_FA2FAGU17	Falha Fagundas 17	ID_TTS200040	O10	293	90							TT20004009			ID_DY2FAGU13	ID_UV2070000
ID_FA2FAGU18	Falha Fagundas 18	ID_TTS200040	O11	293	90							TT20004010			ID_DY2FAGU14	ID_UV2070000
ID_FA2FAGU19	Falha Fagundas 19	ID_TTS200042	O1	293	70NE							TT20004201				ID_UV2070000
ID_FA2FAGU20	Falha Fagundas 20	ID_TTS200042	O2	303	90							TT20004202			ID_DY2FAGU15	ID_UV2070000
ID_FA2FRIB01	Falha da Ribeira	ID_TTS200043	O1	301	70SW	23	129	Normal	Esquerda	SW		TT20004301		Zona de falha		ID_UV2060000
ID_FA2FRIB01	Falha da Ribeira	ID_TTS200043	O2	298	84NE	1	118					TT20004301		Zona de falha		ID_UV2060000
ID_FA2FRIB01	Falha da Ribeira	ID_TTS200043	O3	298	84NE	53	111	Normal	Direita	NE		TT20004301		Zona de falha		ID_UV2060000
ID_FA2FRIB01	Falha da Ribeira	ID_TTS200043	O4	274	68S	30	106	Normal	Esquerda	S				Zona de falha		ID_UV2060000
ID_FA2FRIB01	Falha da Ribeira	ID_TTS200043	O5	274	68S	56	129	Normal	Esquerda	S				Zona de falha		ID_UV2060000
ID_FA2FRIB01	Falha da Ribeira	ID_TTS200043	O6	289	70SW	24	116	Normal	Esquerda	WSW				Zona de falha		ID_UV2060000
ID_FA2FRIB01	Falha da Ribeira	ID_TTS200043	O7	284	53S									Zona de falha		ID_UV2060000
ID_FA2FRIB01	Falha da Ribeira	ID_TTS200043	O8	301	56SW	16	130	Normal	Esquerda	SW				Zona de falha		ID_UV2060000
ID_FA2AWPV21	Falha Arribas W da Povoacao 21	ID_TTS200044	O1	13	90										ID_DY2AWPV10	ID_UV2060000

ANEXO IV (continuação)

ID_FAULT	FAULT_NAME	ID_TTSTATION	ST_OBS	FAULT_STR	FAULT_DIP	STRIATION_PLU	STRIATION_TREND	V_COMP	H_COMP	DOWN_THROW	SEPARATION	PHOTO	SCHEME	OBS	ID_DYKE	ID_UVULCANO
ID_FA2POVO02	Falha Povoacao 2	ID_TTS200045	O1	328	90			Vertical		W	>0.20<0.30m v					ID_UV2060000
ID_FA2AWPV22	Falha Arribas W da Povoacao 22	ID_TTS200046	O1	326	84SW							TT20004601				ID_UV2060000
ID_FA2AWPV23	Falha Arribas W da Povoacao 23	ID_TTS200046	O2	293	60N							TT20004601				ID_UV2060000
ID_FA2AWPV24	Falha Arribas W da Povoacao 24	ID_TTS200047	O1	326	70SW							TT20004701				ID_UV2060000
ID_FA2AWPV25	Falha Arribas W da Povoacao 25	ID_TTS200048	O1	346	85NE	70	3	Normal	Esquerda	ENE		TT20004801				ID_UV2060000
ID_FA2AWPV26	Falha Arribas W da Povoacao 26	ID_TTS200049	O1	303	74NE											ID_UV2060000
ID_FA2AWPV27	Falha Arribas W da Povoacao 27	ID_TTS200050	O1	313	80SW											ID_UV2060000
ID_FA2AWPV28	Falha Arribas W da Povoacao 28	ID_TTS200051	O1	323	90											ID_UV2060000
ID_FA2AWPV29	Falha Arribas W da Povoacao 29	ID_TTS200052	O1	323	70SW			Normal		SW	>1<1.5m v	TT20005201				ID_UV2060000
ID_FA2SBAR01	Falha da Saibreira de Água Retorta 1	ID_TTS200053	O1	299	56NE							TT20005301				ID_UV2070000
ID_FA2SBAR01	Falha da Saibreira de Água Retorta 1	ID_TTS200053	O2	323	90	90	13	Vertical		NE						ID_UV2070000
ID_FA2ARET03	Falha Agua Retorta 3	ID_TTS200053	O3	301	63NE										ID_DY2ARET01	ID_UV2070000
ID_FA2ARET04	Falha Agua Retorta 4	ID_TTS200053	O4	301	64NE										ID_DY2ARET02	ID_UV2070000
ID_FA2ARET05	Falha Agua Retorta 5	ID_TTS200053	O5	308	80SW											ID_UV2070000
ID_FA2ARET06	Falha Agua Retorta 6	ID_TTS200053	O6	333	90											ID_UV2070000
ID_FA2ARET07	Falha Agua Retorta 7	ID_TTS200053	O7	328	80NE										ID_DY2ARET03	ID_UV2070000
ID_FA2ARET08	Falha Agua Retorta 8	ID_TTS200053	O8	338	82NE										ID_DY2ARET04	ID_UV2070000
ID_FA2ARET09	Falha Agua Retorta 9	ID_TTS200053	O9	330	75NE										ID_DY2ARET05	ID_UV2070000
ID_FA2ARET10	Falha Agua Retorta 10	ID_TTS200053	O10	340	80NE										ID_DY2ARET06	ID_UV2070000
ID_FA2ARET11	Falha Agua Retorta 11	ID_TTS200053	O11	90	82N										ID_DY2ARET07	ID_UV2070000
ID_FA2ARET12	Falha Agua Retorta 12	ID_TTS200053	O12	306	76NE										ID_DY2ARET08	ID_UV2070000
ID_FA2ARET13	Falha Agua Retorta 13	ID_TTS200053	O13	314	80NE										ID_DY2ARET09	ID_UV2070000
ID_FA2ARET14	Falha Agua Retorta 14	ID_TTS200053	O14	328	75NE										ID_DY2ARET10	ID_UV2070000
ID_FA2ARET15	Falha Agua Retorta 15	ID_TTS200053	O15	314	90										ID_DY2ARET11	ID_UV2070000
ID_FA2ARET16	Falha Agua Retorta 16	ID_TTS200053	O16	313	70NE										ID_DY2ARET12	ID_UV2070000
ID_FA2ARET17	Falha Agua Retorta 17	ID_TTS200054	O1	303	90										ID_DY2ARET13	ID_UV2070000
ID_FA2ARET18	Falha Agua Retorta 18	ID_TTS200054	O2	318	72NE										ID_DY2ARET14	ID_UV2070000
ID_FA2ARET19	Falha Agua Retorta 19	ID_TTS200054	O3	319	74NE										ID_DY2ARET15	ID_UV2070000
ID_FA2ARET20	Falha Agua Retorta 20	ID_TTS200054	O4	296	80NE										ID_DY2ARET16	ID_UV2070000
ID_FA2ARET21	Falha Agua Retorta 21	ID_TTS200054	O5	325	82NE										ID_DY2ARET17	ID_UV2070000
ID_FA2ARET22	Falha Agua Retorta 22	ID_TTS200054	O6	301	67NE										ID_DY2ARET18	ID_UV2070000
ID_FA2ARET23	Falha Agua Retorta 23	ID_TTS200054	O7	300	70NE										ID_DY2ARET19	ID_UV2070000
ID_FA2ARET01	Falha Agua Retorta 1	ID_TTS200055	O1	305	64NE	20	116	Normal	Direita	NE		TT20005501				ID_UV2070000
ID_FA2ARET24	Falha Agua Retorta 24	ID_TTS200055	O2	359	55E										ID_DY2ARET20	ID_UV2070000
ID_FA2ARET25	Falha Agua Retorta 25	ID_TTS200055	O3	329	70NE										ID_DY2ARET21	ID_UV2070000
ID_FA2ARET26	Falha Agua Retorta 26	ID_TTS200055	O4	303	80NE										ID_DY2ARET22	ID_UV2070000
ID_FA2ARET27	Falha Agua Retorta 27	ID_TTS200055	O5	310	59SW			Normal				TT20005502	TS20005501			ID_UV2070000
ID_FA2ARET28	Falha Agua Retorta 28	ID_TTS200055	O6	68	70NW			Normal				TT20005502	TS20005501			ID_UV2070000
ID_FA2ARET29	Falha Agua Retorta 29	ID_TTS200056	O1	300	54SW	28	141	Normal	Esquerda	SW						ID_UV2070000
ID_FA2ARET30	Falha Agua Retorta 30	ID_TTS200056	O2	292	66N			Normal				TT20005601				ID_UV2070000
ID_FA2RQUE03	Falha Ribeira Quente 3	ID_TTS200057	O1	7	80W											ID_UV2050000
ID_FA2RQUE04	Falha Ribeira Quente 4	ID_TTS200058	O1	66	66NW	62	11	Normal	Direita	NW		TT20005801				ID_UV2050000
ID_FA2RQUE05	Falha Ribeira Quente 5	ID_TTS200059	O1	103	72N											ID_UV2050000
ID_FA2RQUE06	Falha Ribeira Quente 6	ID_TTS200059	O2	93	66N											ID_UV2050000
ID_FA2RQUE07	Falha Ribeira Quente 7	ID_TTS200059	O3	87	90											ID_UV2050000
ID_FA2RQUE08	Falha Ribeira Quente 8	ID_TTS200059	O4	295	85NE											ID_UV2050000
ID_FA2RQUE09	Falha Ribeira Quente 9	ID_TTS200060	O1	45	56NW							TT20006001		Atitude medida a distancia		ID_UV2050000
ID_FA2LGOR01	Falha Lombo Gordo 1	ID_TTS200061	O1	85	65S										ID_DY2LGOR01	ID_UV2070000
ID_FA2LGOR02	Falha Lombo Gordo 2	ID_TTS200061	O2	315	85NE										ID_DY2LGOR02	ID_UV2070000
ID_FA2LGOR03	Falha Lombo Gordo 3	ID_TTS200061	O3	286	80N										ID_DY2LGOR03	ID_UV2070000
ID_FA2LGOR04	Falha Lombo Gordo 4	ID_TTS200061	O4	303	86NE										ID_DY2LGOR04	ID_UV2070000
ID_FA2LGOR05	Falha Lombo Gordo 5	ID_TTS200061	O5	312	68NE										ID_DY2LGOR05	ID_UV2070000
ID_FA2LGOR06	Falha Lombo Gordo 6	ID_TTS200062	O1	321	61NE	61	51	Normal		NE		TT20006201		Plano dificil de individualizar		ID_UV2070000
ID_FA2LGOR06	Falha Lombo Gordo 6	ID_TTS200062	O2	321	61NE	41	115	Normal	Direita	NE		TT20006201		Plano dificil de individualizar		ID_UV2070000
ID_FA2LGOR07	Falha Lombo Gordo 7	ID_TTS200062	O3	311	56NE	40	99	Normal	Direita	NE		TT20006202				ID_UV2070000
ID_FA2LGOR08	Falha Lombo Gordo 8	ID_TTS200063	O1	309	85NE										ID_DY2LGOR06	ID_UV2070000
ID_FA2LGOR09	Falha Lombo Gordo 9	ID_TTS200063	O2	308	64NE										ID_DY2LGOR07	ID_UV2070000
ID_FA2LGOR10	Falha Lombo Gordo 10	ID_TTS200063	O3	98	78N										ID_DY2LGOR08	ID_UV2070000
ID_FA2LGOR11	Falha Lombo Gordo 11	ID_TTS200063	O4	296	60NE										ID_DY2LGOR09	ID_UV2070000
ID_FA2LGOR12	Falha Lombo Gordo 12	ID_TTS200063	O5	291	74S										ID_DY2LGOR10	ID_UV2070000
ID_FA2LGOR13	Falha Lombo Gordo 13	ID_TTS200063	O6	294	86NE										ID_DY2LGOR11	ID_UV2070000
ID_FA2LGOR14	Falha Lombo Gordo 14	ID_TTS200063	O7	310	85NE										ID_DY2LGOR12	ID_UV2070000
ID_FA2LGOR15	Falha Lombo Gordo 15	ID_TTS200063	O8	314	50NE										ID_DY2LGOR13	ID_UV2070000
ID_FA2LGOR16	Falha Lombo Gordo 16	ID_TTS200063	O9	299	90										ID_DY2LGOR14	ID_UV2070000
ID_FA2LGOR17	Falha Lombo Gordo 17	ID_TTS200063	O10	92	80S										ID_DY2LGOR15	ID_UV2070000
ID_FA2LGOR18	Falha Lombo Gordo 18	ID_TTS200063	O11	309	80SW										ID_DY2LGOR16	ID_UV2070000
ID_FA2LGOR19	Falha Lombo Gordo 19	ID_TTS200063	O12	325	86NE										ID_DY2LGOR17	ID_UV2070000
ID_FA2LGOR20	Falha Lombo Gordo 20	ID_TTS200063	O13	299	45NE										ID_DY2LGOR18	ID_UV2070000
ID_FA2LGOR21	Falha Lombo Gordo 21	ID_TTS200063	O14	291	50N										ID_DY2LGOR19	ID_UV2070000

ANEXO IV (continuação)

ID_FAULT	FAULT_NAME	ID_TTSTATION	ST_OBS	FAULT_STR	FAULT_DIP	STRIATION_PLU	STRIATION_TREND	V_COMP	H_COMP	DOWN_THROW	SEPARATION	PHOTO	SCHEME	OBS	ID_DYKE	ID_UVULCANO
ID_FA2LGOR22	Falha Lombo Gordo 22	ID_TTS200063	O15	310	65NE										ID_DY2LGOR20	ID_UV2070000
ID_FA2LGOR23	Falha Lombo Gordo 23	ID_TTS200063	O16	312	70NE										ID_DY2LGOR21	ID_UV2070000
ID_FA2LGOR24	Falha Lombo Gordo 24	ID_TTS200063	O17	293	72NE										ID_DY2LGOR22	ID_UV2070000
ID_FA2LGOR25	Falha Lombo Gordo 25	ID_TTS200064	O1	68	63SE	63	158	Normal		SSE		TT20006401		A preencher a falha	ID_DY2LGOR23	ID_UV2070000
ID_FA2LGOR26	Falha Lombo Gordo 26	ID_TTS200064	O2	298	75NE										ID_DY2LGOR24	ID_UV2070000
ID_FA2LGOR27	Falha Lombo Gordo 27	ID_TTS200064	O3	301	90										ID_DY2LGOR25	ID_UV2070000
ID_FA2LGOR28	Falha Lombo Gordo 28	ID_TTS200064	O4	290	80NE										ID_DY2LGOR26	ID_UV2070000
ID_FA2LGOR29	Falha Lombo Gordo 29	ID_TTS200064	O5	299	80NE										ID_DY2LGOR27	ID_UV2070000
ID_FA2LGOR30	Falha Lombo Gordo 30	ID_TTS200064	O6	296	85NE										ID_DY2LGOR28	ID_UV2070000
ID_FA2LGOR31	Falha Lombo Gordo 31	ID_TTS200064	O7	313	80NE										ID_DY2LGOR29	ID_UV2070000
ID_FA2LGOR32	Falha Lombo Gordo 32	ID_TTS200064	O8	306	80NE										ID_DY2LGOR30	ID_UV2070000
ID_FA2LGOR33	Falha Lombo Gordo 33	ID_TTS200064	O9	336	83NE										ID_DY2LGOR31	ID_UV2070000
ID_FA2LGOR34	Falha Lombo Gordo 34	ID_TTS200064	O10	327	83NE										ID_DY2LGOR32	ID_UV2070000
ID_FA2LGOR35	Falha Lombo Gordo 35	ID_TTS200064	O11	303	74NE										ID_DY2LGOR33	ID_UV2070000
ID_FA2LGOR36	Falha Lombo Gordo 36	ID_TTS200065	O1	321	64SW										ID_DY2LGOR34	ID_UV2070000
ID_FA2LGOR37	Falha Lombo Gordo 37	ID_TTS200066	O1	86	66N										ID_DY2LGOR35	ID_UV2070000
ID_FA2LGOR38	Falha Lombo Gordo 38	ID_TTS200066	O2	287	60NE										ID_DY2LGOR36	ID_UV2070000
ID_FA2LGOR39	Falha Lombo Gordo 39	ID_TTS200066	O3	289	80NE										ID_DY2LGOR37	ID_UV2070000
ID_FA2FELI01	Falha da Felicidade	ID_TTS200066	O4	288	64NE	64	18	Normal		NNE	>15<20m v	TT20006601			ID_DY2LGOR38	ID_UV2070000
ID_FA2LGOR40	Falha Lombo Gordo 40	ID_TTS200066	O5	98	80N										ID_DY2LGOR39	ID_UV2070000
ID_FA2LGOR41	Falha Lombo Gordo 41	ID_TTS200066	O6	98	70N										ID_DY2LGOR40	ID_UV2070000
ID_FA2LGOR42	Falha Lombo Gordo 42	ID_TTS200066	O7	292	90										ID_DY2LGOR41	ID_UV2070000
ID_FA2LGOR43	Falha Lombo Gordo 43	ID_TTS200066	O8	98	59N										ID_DY2LGOR42	ID_UV2070000
ID_FA2PARN01	Falha Ponta do Arnel 1	ID_TTS200067	O1	79	70N			Normal		N	0.20m v	TT20006701		Corta um cone de piroclastos	ID_DY2LGOR43	ID_UV2070000
ID_FA2PARN02	Falha Ponta do Arnel 2	ID_TTS200067	O2	95	80N			Normal		N	0.40m v				ID_UV2070000	
ID_FA2PARN03	Falha Ponta do Arnel 3	ID_TTS200067	O3	93	79N			Normal		N	0.20m v				ID_UV2070000	
ID_FA2LGOR44	Falha Lombo Gordo 44	ID_TTS200068	O1	76	83S										ID_DY2LGOR44	ID_UV2070000
ID_FA2LGOR45	Falha Lombo Gordo 45	ID_TTS200068	O2	53	90										ID_DY2LGOR45	ID_UV2070000
ID_FA2LGOR46	Falha Lombo Gordo 46	ID_TTS200068	O3	86	80N										ID_DY2LGOR46	ID_UV2070000
ID_FA2LGOR47	Falha Lombo Gordo 47	ID_TTS200068	O4	98	80N										ID_DY2LGOR47	ID_UV2070000
ID_FA2LGOR48	Falha Lombo Gordo 48	ID_TTS200068	O5	296	90										ID_DY2LGOR48	ID_UV2070000
ID_FA2LBOT01	Falha Lomba do Botao 1	ID_TTS200069	O1	336	83NE			Normal		NE			TS20006901		ID_UV2060000	
ID_FA2LBOT02	Falha Lomba do Botao 2	ID_TTS200069	O2	318	66NE			Normal		NE			TS20006901		ID_UV2060000	
ID_FA2LBOT03	Falha Lomba do Botao 3	ID_TTS200069	O3	314	69NE			Normal		NE			TS20006901		ID_UV2060000	
ID_FA2LBOT04	Falha Lomba do Botao 4	ID_TTS200069	O4	323	77SW								TS20006901		ID_UV2060000	
ID_FA2LBOT05	Falha Lomba do Botao 5	ID_TTS200069	O5	312	75NE			Normal		NE	0.18m v		TS20006901		ID_UV2060000	
ID_FA2LBOT06	Falha Lomba do Botao 6	ID_TTS200069	O6	313	60NE			Normal		NE	0.18m v		TS20006901		ID_UV2060000	
ID_FA2LBOT07	Falha Lomba do Botao 7	ID_TTS200069	O7	314	86SW			Normal		SW	0.025m v		TS20006901		ID_UV2060000	
ID_FA2LBOT08	Falha Lomba do Botao 8	ID_TTS200069	O8	304	78SW			Normal		SW	0.13m v		TS20006901		ID_UV2060000	
ID_FA2LBOT09	Falha Lomba do Botao 9	ID_TTS200069	O9	342	75SW			Normal		SW	0.12m v		TS20006901		ID_UV2060000	
ID_FA2LBOT10	Falha Lomba do Botao 10	ID_TTS200069	O10	328	75NE			Normal		NE	0.32m v		TS20006901		ID_UV2060000	
ID_FA2LBOT11	Falha Lomba do Botao 11	ID_TTS200069	O11	316	80SW			Normal		SW	0.35m v		TS20006901		ID_UV2060000	
ID_FA2LBOT12	Falha Lomba do Botao 12	ID_TTS200069	O12	309	90			Vertical		NE	0.13m v		TS20006901		ID_UV2060000	
ID_FA2LBOT13	Falha Lomba do Botao 13	ID_TTS200069	O13	315	90			Vertical		NE	0.30m v		TS20006901		ID_UV2060000	
ID_FA2LBOT14	Falha Lomba do Botao 14	ID_TTS200069	O14	313	78NE			Normal		NE	0.20m v		TS20006901		ID_UV2060000	
ID_FA2LBOT15	Falha Lomba do Botao 15	ID_TTS200069	O15	323	80NE			Normal		NE	0.73m v		TS20006901		ID_UV2060000	
ID_FA2LBOT16	Falha Lomba do Botao 16	ID_TTS200069	O16	326	90					NE	0.34m v		TS20006901		ID_UV2060000	
ID_FA2LSP01	Falha Lomba do Espigao 1	ID_TTS200070	O17	336	80SW					NE	0.34m v		TS20006901		ID_UV2060000	
ID_FA2AGRI01	Falha Agriao 1	ID_TTS200071	O1	318	70SW					NE	0.34m v		TS20006901		ID_UV2060000	
ID_FA2ACHA01	Falha Achada 1	ID_TTS200072	O1	332	70NE					NE	0.34m v		TS20006901		ID_UV2060000	
ID_FA2ACHA02	Falha Achada 2	ID_TTS200072	O2	340	90					NE	0.34m v		TS20006901		ID_UV2060000	
ID_FA2SANT01	Falha Santo Antonio 1	ID_TTS200073	O1	360	90					NE	0.34m v		TS20006901		ID_UV2060000	
ID_FA2ASSO01	Falha Assomada 1	ID_TTS200074	O1	28	90					NE	0.34m v		TS20006901		ID_UV2060000	
ID_FA2NORD01	Falha Nordeste 1	ID_TTS200075	O1	40	76SW			Normal		SW			TS20007001		ID_UV2070000	
								Vertical	Esquerda	E			TT20007101		ID_UV2060000	
								Vertical	Esquerda	E			TT20007101		ID_UV2060000	
															ID_DY2ACHA01	ID_UV2070000
															ID_DY2ACHA02	ID_UV2070000
															ID_DY2SANT01	ID_UV2070000
															ID_DY2ASSO01	ID_UV2070000
															ID_UV2070000	

Nota: Devido à dimensão desta tabela, apenas constam os campos que foram preenchidos neste trabalho, tendo sido retirados os campos UVULC_AGE, SLIP_RATE, SURF_RUPTURE, MAX_QUAKE, MAX_QUAKE_REG, RECUR_INTERVAL, HAZARD_CLASS e ID_QUAKE.

ANEXO V – Base de Dados AZORIS: tabela dos Filões

ID TTKE	DYKE_NAME	ID_DYSTATION	ST_OBS	DYKE_STR	DYKE_DIP	THICKNESS	COMPOSITION	PHOTO	SCHEME	OBSERVATIONS	ID_FAULT	ID_UVULVANO
ID_DY2FTER01	Filao Faial da Terra 1	ID_TTS200007	O1	330			Basaltico				ID_FA2FTER03	ID_UV2070000
ID_DY2FTER02	Filao Faial da Terra 2	ID_TTS200008	O1	343			Basaltico				ID_FA2FTER04	ID_UV2070000
ID_DY2FTER03	Filao Faial da Terra 3	ID_TTS200008	O2	345			Basaltico				ID_FA2FTER05	ID_UV2070000
ID_DY2FTER04	Filao Faial da Terra 4	ID_TTS200008	O3	350			Basaltico				ID_FA2FTER06	ID_UV2070000
ID_DY2FCAL01	Filao Faja do Calhau 1	ID_TTS200011	O1	345	90		Basaltico				ID_FA2FCAL01	ID_UV2070000
ID_DY2FCAL02	Filao Faja do Calhau 2	ID_TTS200011	O2	331	90		Basaltico				ID_FA2FCAL02	ID_UV2070000
ID_DY2FCAL03	Filao Faja do Calhau 3	ID_TTS200011	O3	322	70SW		Basaltico				ID_FA2FCAL03	ID_UV2070000
ID_DY2FCAL04	Filao Faja do Calhau 4	ID_TTS200011	O4	343	90		Basaltico				ID_FA2FCAL04	ID_UV2070000
ID_DY2FCAL05	Filao Faja do Calhau 5	ID_TTS200011	O5	357	90		Basaltico				ID_FA2FCAL05	ID_UV2070000
ID_DY2FCAL06	Filao Faja do Calhau 6	ID_TTS200011	O6	341	90		Basaltico				ID_FA2FCAL06	ID_UV2070000
ID_DY2FCAL07	Filao Faja do Calhau 7	ID_TTS200011	O7	330	90		Basaltico				ID_FA2FCAL07	ID_UV2070000
ID_DY2FCAL08	Filao Faja do Calhau 8	ID_TTS200011	O8	324	70NE		Basaltico				ID_FA2FCAL08	ID_UV2070000
ID_DY2FCAL09	Filao Faja do Calhau 9	ID_TTS200011	O9	347	86ENE		Basaltico				ID_FA2FCAL09	ID_UV2070000
ID_DY2FCAL10	Filao Faja do Calhau 10	ID_TTS200011	O10	360	90		Basaltico				ID_FA2FCAL10	ID_UV2070000
ID_DY2FCAL11	Filao Faja do Calhau 11	ID_TTS200011	O11	337	75WSW		Basaltico				ID_FA2FCAL11	ID_UV2070000
ID_DY2FCAL12	Filao Faja do Calhau 12	ID_TTS200011	O12	353	77E		Basaltico				ID_FA2FCAL12	ID_UV2070000
ID_DY2FCAL14	Filao Faja do Calhau 14	ID_TTS200012	O1	350	90		Basaltico				ID_FA2FCAL14	ID_UV2070000
ID_DY2FCAL15	Filao Faja do Calhau 15	ID_TTS200012	O2	348	90		Basaltico				ID_FA2FCAL15	ID_UV2070000
ID_DY2FCAL16	Filao Faja do Calhau 16	ID_TTS200012	O3	25	90		Traquitico				ID_FA2FCAL16	ID_UV2070000
ID_DY2FCAL17	Filao Faja do Calhau 17	ID_TTS200012	O4	356	90		Basaltico				ID_FA2FCAL17	ID_UV2070000
ID_DY2FCAL18	Filao Faja do Calhau 18	ID_TTS200012	O5	355	90		Basaltico				ID_FA2FCAL18	ID_UV2070000
ID_DY2FCAL19	Filao Faja do Calhau 19	ID_TTS200012	O6	8	72E		Basaltico				ID_FA2FCAL19	ID_UV2070000
ID_DY2FCAL20	Filao Faja do Calhau 20	ID_TTS200012	O7	347	80E		Basaltico				ID_FA2FCAL20	ID_UV2070000
ID_DY2ALGA01	Filao Algarvia 1	ID_TTS200015	O1	319	90		Basaltico	DY20001501			ID_FA2ALGA03	ID_UV2070000
ID_DY2AEPV01	Filao Arribas E da Povoacao 1	ID_TTS200017	O1	334	80WSW		Basaltico	DY20001701			ID_FA2AEPV01	ID_UV2060000
ID_DY2AEPV02	Filao Arribas E da Povoacao 2	ID_TTS200018	O1	353	90		Basaltico				ID_FA2AEPV06	ID_UV2060000
ID_DY2AEPV03	Filao Arribas E da Povoacao 3	ID_TTS200018	O2	353	75W		Basaltico				ID_FA2AEPV07	ID_UV2060000
ID_DY2AEPV04	Filao Arribas E da Povoacao 4	ID_TTS200018	O3	324	90		Traquitico	DY20001803			ID_FA2AEPV08	ID_UV2060000
ID_DY2RQUE01	Filao Ribeira Quente 1	ID_TTS200022	O1	327	80SW		Basaltico				ID_FA2RQUE01	ID_UV2050000
ID_DY2RQUE02	Filao Ribeira Quente 2	ID_TTS200023	O1	233	90		Basaltico	DY20002301			ID_FA2RQUE02	ID_UV2050000
ID_DY2AWPV01	Filao Arribas W da Povoacao 1	ID_TTS200025	O1	323	90		Basaltico	DY20002501			ID_FA2AWPV01	ID_UV2060000
ID_DY2AWPV02	Filao Arribas W da Povoacao 2	ID_TTS200025	O2	303	90		Basaltico	DY20002502			ID_FA2AWPV02	ID_UV2060000
ID_DY2AWPV03	Filao Arribas W da Povoacao 3	ID_TTS200026	O1	327	76SW		Basaltico	DY20002601			ID_FA2AWPV03	ID_UV2060000
ID_DY2AWPV04	Filao Arribas W da Povoacao 4	ID_TTS200026	O2	327	80SW		Basaltico	DY20002602			ID_FA2AWPV04	ID_UV2060000
ID_DY2AWPV05	Filao Arribas W da Povoacao 5	ID_TTS200026	O3	313	90		Basaltico	DY20002603			ID_FA2AWPV05	ID_UV2060000
ID_DY2AEPV05	Filao Arribas E da Povoacao 5	ID_TTS200029	O1	323	70SW		Basaltico	DY20002901			ID_FA2AEPV09	ID_UV2060000
ID_DY2AEPV06	Filao Arribas E da Povoacao 6	ID_TTS200030	O1	313	90		Basaltico	DY20003001			ID_FA2AEPV10	ID_UV2060000
ID_DY2AWPV06	Filao Arribas W da Povoacao 6	ID_TTS200031	O1	63	90		Basaltico	DY20003101			ID_FA2AWPV10	ID_UV2060000
ID_DY2AWPV07	Filao Arribas W da Povoacao 7	ID_TTS200033	O1	315	80NE		Basaltico	DY20003301	DS20003301		ID_FA2AWPV17	ID_UV2060000
ID_DY2AWPV08	Filao Arribas W da Povoacao 8	ID_TTS200033	O2	333	90		Basaltico	DY20003401			ID_FA2AWPV18	ID_UV2060000
ID_DY2AWPV09	Filao Arribas W da Povoacao 9	ID_TTS200033	O3	323	90		Basaltico				ID_FA2AWPV19	ID_UV2060000
ID_DY2FAGU01	Filao Fagundas 1	ID_TTS200038	O1	303	80NE		Basaltico	DY20003801	DS20003801		ID_FA2FAGU01	ID_UV2070000
ID_DY2FAGU02	Filao Fagundas 2	ID_TTS200038	O2	307	90		Basaltico	DY20003803	DS20003802		ID_FA2FAGU03	ID_UV2070000
ID_DY2FAGU03	Filao Fagundas 3	ID_TTS200038	O3	299	80NE		Basaltico	DY20003805			ID_FA2FAGU06	ID_UV2070000
ID_DY2FAGU04	Filao Fagundas 4	ID_TTS200039	O1	295	90		Basaltico	DY20003901			ID_FA2FAGU07	ID_UV2070000
ID_DY2FAGU05	Filao Fagundas 5	ID_TTS200040	O1	337	90		Basaltico	DY20004001			ID_FA2FAGU08	ID_UV2070000
ID_DY2FAGU06	Filao Fagundas 6	ID_TTS200040	O2	341	64ENE		Basaltico	DY20004002			ID_FA2FAGU09	ID_UV2070000
ID_DY2FAGU07	Filao Fagundas 7	ID_TTS200040	O3	301	90		Basaltico	DY20004003			ID_FA2FAGU10	ID_UV2070000
ID_DY2FAGU08	Filao Fagundas 8	ID_TTS200040	O4	303	90		Basaltico	DY20004004			ID_FA2FAGU11	ID_UV2070000
ID_DY2FAGU09	Filao Fagundas 9	ID_TTS200040	O5	337	70ENE		Basaltico	DY20004005	DS20004001		ID_FA2FAGU12	ID_UV2070000
ID_DY2FAGU10	Filao Fagundas 10	ID_TTS200040	O6	297	90		Basaltico	DY20004006			ID_FA2FAGU13	ID_UV2070000
ID_DY2FAGU11	Filao Fagundas 11	ID_TTS200040	O7	321	90		Basaltico	DY20004008			ID_FA2FAGU15	ID_UV2070000
ID_DY2FAGU12	Filao Fagundas 12	ID_TTS200040	O8	317	80NE		Basaltico	DY20004009			ID_FA2FAGU16	ID_UV2070000
ID_DY2FAGU13	Filao Fagundas 13	ID_TTS200040	O9	293	90		Basaltico	DY20004009			ID_FA2FAGU17	ID_UV2070000
ID_DY2FAGU14	Filao Fagundas 14	ID_TTS200040	O10	293	90		Basaltico	DY20004010			ID_FA2FAGU18	ID_UV2070000
ID_DY2FAGU15	Filao Fagundas 15	ID_TTS200042	O1	303	90		Basaltico	DY20004202			ID_FA2FAGU20	ID_UV2070000
ID_DY2AWPV10	Filao Arribas W da Povoacao 10	ID_TTS200044	O1	13	90		Basaltico				ID_FA2AWPV21	ID_UV2060000
ID_DY2AWPV11	Filao Arribas W da Povoacao 11	ID_TTS200050	O1	313	80SW		Basaltico				ID_FA2AWPV27	ID_UV2060000
ID_DY2AWPV12	Filao Arribas W da Povoacao 12	ID_TTS200051	O1	323	90		Basaltico				ID_FA2AWPV28	ID_UV2060000
ID_DY2ARET01	Filao Agua Retorta 1	ID_TTS200053	O1	301	63NE		Basaltico				ID_FA2ARET03	ID_UV2070000
ID_DY2ARET02	Filao Agua Retorta 2	ID_TTS200053	O2	301	64NE		Basaltico				ID_FA2ARET04	ID_UV2070000
ID_DY2ARET03	Filao Agua Retorta 3	ID_TTS200053	O3	328	80NE		Basaltico				ID_FA2ARET07	ID_UV2070000
ID_DY2ARET04	Filao Agua Retorta 4	ID_TTS200053	O4	338	82NE		Basaltico				ID_FA2ARET08	ID_UV2070000
ID_DY2ARET05	Filao Agua Retorta 5	ID_DYS200053	O5	330	75NE		Basaltico				ID_FA2ARET09	ID_UV2070000

ANEXO V (continuação)

ID_TTKE	DYKE_NAME	ID_DYSTATION	ST_OBS	DYKE_STR	DYKE_DIP	THICKNESS	COMPOSITION	PHOTO	SCHEME	OBSERVATIONS	ID_FAULT	ID_UVULVANO
ID_DY2ARET06	Filao Agua Retorta 6	ID_DYS200053	O6	340	80ENE		Basaltico				ID_FA2ARET10	ID_UV2070000
ID_DY2ARET07	Filao Agua Retorta 7	ID_DYS200053	O7	90	82N		Basaltico				ID_FA2ARET11	ID_UV2070000
ID_DY2ARET08	Filao Agua Retorta 8	ID_DYS200053	O8	306	76NE		Basaltico				ID_FA2ARET12	ID_UV2070000
ID_DY2ARET09	Filao Agua Retorta 9	ID_DYS200053	O9	314	80NE		Basaltico				ID_FA2ARET13	ID_UV2070000
ID_DY2ARET10	Filao Agua Retorta 10	ID_DYS200053	O10	328	75NE		Basaltico				ID_FA2ARET14	ID_UV2070000
ID_DY2ARET11	Filao Agua Retorta 11	ID_DYS200053	O11	314	90		Basaltico				ID_FA2ARET15	ID_UV2070000
ID_DY2ARET12	Filao Agua Retorta 12	ID_DYS200053	O12	313	70NE		Basaltico				ID_FA2ARET16	ID_UV2070000
ID_DY2ARET13	Filao Agua Retorta 13	ID_DYS200054	O1	303	90		Basaltico				ID_FA2ARET17	ID_UV2070000
ID_DY2ARET14	Filao Agua Retorta 14	ID_DYS200054	O2	318	72NE		Basaltico				ID_FA2ARET18	ID_UV2070000
ID_DY2ARET15	Filao Agua Retorta 15	ID_DYS200054	O3	319	74NE		Basaltico				ID_FA2ARET19	ID_UV2070000
ID_DY2ARET16	Filao Agua Retorta 16	ID_DYS200054	O4	296	80NE		Basaltico				ID_FA2ARET20	ID_UV2070000
ID_DY2ARET17	Filao Agua Retorta 17	ID_DYS200054	O5	325	82NE		Basaltico				ID_FA2ARET21	ID_UV2070000
ID_DY2ARET18	Filao Agua Retorta 18	ID_DYS200054	O6	301	67NE		Basaltico				ID_FA2ARET22	ID_UV2070000
ID_DY2ARET19	Filao Agua Retorta 19	ID_DYS200054	O7	300	70NE		Basaltico				ID_FA2ARET23	ID_UV2070000
ID_DY2ARET20	Filao Agua Retorta 20	ID_DYS200055	O1	359	55E		Basaltico				ID_FA2ARET24	ID_UV2070000
ID_DY2ARET21	Filao Agua Retorta 21	ID_DYS200055	O2	329	70NE		Basaltico				ID_FA2ARET25	ID_UV2070000
ID_DY2ARET22	Filao Agua Retorta 22	ID_DYS200055	O3	303	80NE		Basaltico				ID_FA2ARET26	ID_UV2070000
ID_DY2LGOR01	Filao Lombo Gordo 1	ID_DYS200061	O1	85	65S		Basaltico				ID_FA2LGOR01	ID_UV2070000
ID_DY2LGOR02	Filao Lombo Gordo 2	ID_DYS200061	O2	315	85NE		Basaltico				ID_FA2LGOR02	ID_UV2070000
ID_DY2LGOR03	Filao Lombo Gordo 3	ID_DYS200061	O3	286	80N		Basaltico				ID_FA2LGOR03	ID_UV2070000
ID_DY2LGOR04	Filao Lombo Gordo 4	ID_DYS200061	O4	303	86NE		Basaltico				ID_FA2LGOR04	ID_UV2070000
ID_DY2LGOR05	Filao Lombo Gordo 5	ID_DYS200061	O5	312	68NE		Basaltico				ID_FA2LGOR05	ID_UV2070000
ID_DY2LGOR06	Filao Lombo Gordo 6	ID_DYS200063	O1	309	85NE		Basaltico				ID_FA2LGOR06	ID_UV2070000
ID_DY2LGOR07	Filao Lombo Gordo 7	ID_DYS200063	O2	308	64NE		Basaltico				ID_FA2LGOR07	ID_UV2070000
ID_DY2LGOR08	Filao Lombo Gordo 8	ID_DYS200063	O3	98	78N		Basaltico				ID_FA2LGOR08	ID_UV2070000
ID_DY2LGOR09	Filao Lombo Gordo 9	ID_DYS200063	O4	296	60NE		Basaltico				ID_FA2LGOR09	ID_UV2070000
ID_DY2LGOR10	Filao Lombo Gordo 10	ID_DYS200063	O5	291	74S		Basaltico				ID_FA2LGOR10	ID_UV2070000
ID_DY2LGOR11	Filao Lombo Gordo 11	ID_DYS200063	O6	294	86NE		Basaltico				ID_FA2LGOR11	ID_UV2070000
ID_DY2LGOR12	Filao Lombo Gordo 12	ID_DYS200063	O7	310	85NE		Basaltico				ID_FA2LGOR12	ID_UV2070000
ID_DY2LGOR13	Filao Lombo Gordo 13	ID_DYS200063	O8	314	50NE		Basaltico				ID_FA2LGOR13	ID_UV2070000
ID_DY2LGOR14	Filao Lombo Gordo 14	ID_DYS200063	O9	299	90		Basaltico				ID_FA2LGOR14	ID_UV2070000
ID_DY2LGOR15	Filao Lombo Gordo 15	ID_DYS200063	O10	92	80S		Basaltico				ID_FA2LGOR15	ID_UV2070000
ID_DY2LGOR16	Filao Lombo Gordo 16	ID_DYS200063	O11	309	80SW		Basaltico				ID_FA2LGOR16	ID_UV2070000
ID_DY2LGOR17	Filao Lombo Gordo 17	ID_DYS200063	O12	325	86NE		Basaltico				ID_FA2LGOR17	ID_UV2070000
ID_DY2LGOR18	Filao Lombo Gordo 18	ID_DYS200063	O13	299	45NE		Basaltico				ID_FA2LGOR18	ID_UV2070000
ID_DY2LGOR19	Filao Lombo Gordo 19	ID_DYS200063	O14	291	50N		Basaltico				ID_FA2LGOR19	ID_UV2070000
ID_DY2LGOR20	Filao Lombo Gordo 20	ID_DYS200063	O15	310	65NE		Basaltico				ID_FA2LGOR20	ID_UV2070000
ID_DY2LGOR21	Filao Lombo Gordo 21	ID_DYS200063	O16	312	70NE		Basaltico				ID_FA2LGOR21	ID_UV2070000
ID_DY2LGOR22	Filao Lombo Gordo 22	ID_DYS200063	O17	293	72NNE		Basaltico				ID_FA2LGOR22	ID_UV2070000
ID_DY2LGOR23	Filao Lombo Gordo 23	ID_DYS200064	O1	298	75NE		Basaltico				ID_FA2LGOR23	ID_UV2070000
ID_DY2LGOR24	Filao Lombo Gordo 24	ID_DYS200064	O2	301	90		Basaltico				ID_FA2LGOR24	ID_UV2070000
ID_DY2LGOR25	Filao Lombo Gordo 25	ID_DYS200064	O3	290	80NNE		Basaltico				ID_FA2LGOR25	ID_UV2070000
ID_DY2LGOR26	Filao Lombo Gordo 26	ID_DYS200064	O4	299	80NE		Basaltico				ID_FA2LGOR26	ID_UV2070000
ID_DY2LGOR27	Filao Lombo Gordo 27	ID_DYS200064	O5	296	85NE		Basaltico				ID_FA2LGOR27	ID_UV2070000
ID_DY2LGOR28	Filao Lombo Gordo 28	ID_DYS200064	O6	306	80NE		Basaltico				ID_FA2LGOR28	ID_UV2070000
ID_DY2LGOR29	Filao Lombo Gordo 29	ID_DYS200064	O7	336	83ENE		Basaltico				ID_FA2LGOR29	ID_UV2070000
ID_DY2LGOR30	Filao Lombo Gordo 30	ID_DYS200064	O8	327	83NE		Basaltico				ID_FA2LGOR30	ID_UV2070000
ID_DY2LGOR31	Filao Lombo Gordo 31	ID_DYS200064	O9	303	74NE		Basaltico				ID_FA2LGOR31	ID_UV2070000
ID_DY2LGOR32	Filao Lombo Gordo 32	ID_DYS200066	O1	86	66N		Basaltico				ID_FA2LGOR32	ID_UV2070000
ID_DY2LGOR33	Filao Lombo Gordo 33	ID_DYS200066	O2	287	60NNE		Basaltico				ID_FA2LGOR33	ID_UV2070000
ID_DY2LGOR34	Filao Lombo Gordo 34	ID_DYS200066	O3	289	80NNE		Basaltico				ID_FA2LGOR34	ID_UV2070000
ID_DY2LGOR35	Filao Lombo Gordo 35	ID_DYS200066	O4	98	80N		Basaltico				ID_FA2LGOR35	ID_UV2070000
ID_DY2LGOR36	Filao Lombo Gordo 36	ID_DYS200066	O5	98	70N		Basaltico				ID_FA2LGOR36	ID_UV2070000
ID_DY2LGOR37	Filao Lombo Gordo 37	ID_DYS200066	O6	292	90		Basaltico				ID_FA2LGOR37	ID_UV2070000
ID_DY2LGOR38	Filao Lombo Gordo 38	ID_DYS200066	O7	98	59N		Basaltico				ID_FA2LGOR38	ID_UV2070000
ID_DY2LGOR39	Filao Lombo Gordo 39	ID_DYS200068	O1	76	83S		Basaltico				ID_FA2LGOR39	ID_UV2070000
ID_DY2LGOR40	Filao Lombo Gordo 40	ID_DYS200068	O2	53	90		Basaltico				ID_FA2LGOR40	ID_UV2070000
ID_DY2LGOR41	Filao Lombo Gordo 41	ID_DYS200068	O3	86	80N		Basaltico				ID_FA2LGOR41	ID_UV2070000
ID_DY2LGOR42	Filao Lombo Gordo 42	ID_DYS200068	O4	98	80N		Basaltico				ID_FA2LGOR42	ID_UV2070000
ID_DY2LGOR43	Filao Lombo Gordo 43	ID_DYS200068	O5	296	90		Basaltico				ID_FA2LGOR43	ID_UV2070000
ID_DY2ACHA01	Filao Achada 1	ID_DYS200072	O1	332	70NE		Basaltico				ID_FA2ACHA01	ID_UV2070000
ID_DY2ACHA02	Filao Achada 2	ID_DYS200072	O2	340	90		Basaltico				ID_FA2ACHA02	ID_UV2070000
ID_DY2SANT01	Filao Santo Antonio 1	ID_DYS200073	O1	360	90		Basaltico				ID_FA2SANT01	ID_UV2070000
ID_DY2ASSO01	Filao Assomada 1	ID_DYS200074	O1	28	90		Basaltico				ID_FA2ASSO01	ID_UV2070000

ANEXO VI – Base de Dados AZORIS: tabela ArcView GIS®

ID_FAULT	FAULT_NAME	AVER_STR	EXTENSION	TYPE
ID_FA2FELI01	Falha da Felicidade 1	263	664.58	Falha observavel
ID_FA2LGOR06	Falha Lombo Gordo 6	293	93.72	Falha observavel
ID_FA2LGOR36	Falha Lombo Gordo 36	287	262.55	Falha observavel
ID_FA2LGOR25	Falha Lombo Gordo 25	300	544.41	Falha observavel
ID_FA2LESP01	Falha Lomba do Espigao 1	299	1519.56	Falha observavel
ID_FA2ANSB01	Falha da Antiga Saibreira 1	291	2902.73	Falha observavel
ID_FA2FARR01	Falha do Arraste 1	336	175.17	Falha observavel
ID_FA2AEPV02	Falha Arribas E da Povoacao 2	345	98.36	Falha observavel
ID_FA2PPOV01	Falha da Praia da Povoacao 1	329	708.76	Falha observavel
ID_FA2FRIB01	Falha da Ribeira 1	323	2661.19	Falha observavel
ID_FA2AWPV08	Falha Arribas W da Povoacao 8	349	167.86	Falha observavel
ID_FA2PEXP01	Falha do Plano Exposto 1	348	72.16	Falha observavel
ID_FA2AWPV23	Falha Arribas W da Povoacao 23	347	197.40	Falha observavel
ID_FA2AGRI05	Falha do Agriao 5	357	165.77	Falha observavel
ID_FA2AGRI04	Falha do Agriao 4	318	456.23	Falha observavel
ID_FA2AGRI03	Falha do Agriao 3	7	1258.11	Falha observavel
ID_FA2AGRI02	Falha do Agriao 2	340	93.51	Falha observavel
ID_FA2AGRI01	Falha do Agriao 1	338	181.83	Falha observavel
ID_FA2RQUE04	Falha Ribeira Quente 4	48	2890.43	Falha observavel
ID_FA2NORD01	Falha Nordeste 1	38	3311.06	Falha observavel
ID_FA2ARET01	Falha Agua Retorta 1	295	8826.66	Falha observavel
ID_FA2FAJU01	Falha Fenais da Ajuda 1	327	3358.52	Lineamentos deduzidos MDT
ID_FA2FAJU02	Falha Fenais da Ajuda 2	330	6886.23	Lineamentos deduzidos MDT
ID_FA2Gafa01	Falha Gafanhoto 1	290	772.33	Lineamentos deduzidos MDT
ID_FA2Gafa02	Falha Gafanhoto 2	290	894.92	Lineamentos deduzidos MDT
ID_FA2LSPE02	Falha Lomba de Sao Pedro 2	45	1039.12	Lineamentos deduzidos MDT
ID_FA2LSPE03	Falha Lomba de Sao Pedro 3	20	988.83	Lineamentos deduzidos MDT
ID_FA2LSPE04	Falha Lomba de Sao Pedro 4	330	1980.29	Lineamentos deduzidos MDT
ID_FA2LSPE05	Falha Lomba de Sao Pedro 5	20	697.27	Lineamentos deduzidos MDT
ID_FA2LSPE06	Falha Lomba de Sao Pedro 6	330	757.36	Lineamentos deduzidos MDT
ID_FA2LSPE07	Falha Lomba de Sao Pedro 7	20	1144.17	Lineamentos deduzidos MDT
ID_FA2LSPE08	Falha Lomba de sao Pedro 8	290	826.73	Lineamentos deduzidos MDT
ID_FA2LSPE09	Falha Lomba de Sao Pedro 9	30	594.82	Lineamentos deduzidos MDT
ID_FA2LSPE10	Falha Lomba de Sao Pedro 10	330	1829.96	Lineamentos deduzidos MDT
ID_FA2FAJU03	Falha Fenais da Ajuda 3	290	1845.93	Lineamentos deduzidos MDT
ID_FA2FAJU04	Falha Fenais da Ajuda 4	290	852.03	Lineamentos deduzidos MDT
ID_FA2SCAV01	Falha Salto do Cavalo 1	290	868.72	Lineamentos deduzidos MDT
ID_FA2SCAV02	Falha Salto do Cavalo 2	290	768.01	Lineamentos deduzidos MDT
ID_FA2SCAV03	Falha Salto do Cavalo 3	280	698.46	Lineamentos deduzidos MDT
ID_FA2SALG02	Falha Salga 2	340	356.31	Lineamentos deduzidos MDT
ID_FA2SALG03	Falha Salga 3	45	621.85	Lineamentos deduzidos MDT
ID_FA2SALG04	Falha Salga 4	340	1494.39	Lineamentos deduzidos MDT
ID_FA2DESC01	Falha Descampado 1	340	1968.06	Lineamentos deduzidos MDT
ID_FA2SALG05	Falha Salga 5	340	762.29	Lineamentos deduzidos MDT
ID_FA2ACHA03	Falha Achada 3	20	728.22	Lineamentos deduzidos MDT
ID_FA2SATA01	Falha Santana 1	345	2808.19	Lineamentos deduzidos MDT
ID_FA2SATA02	Falha Santana 2	20	921.95	Lineamentos deduzidos MDT
ID_FA2ACHA04	Falha Achada 4	20	535.54	Lineamentos deduzidos MDT
ID_FA2ACHA05	Falha Achada 5	20	737.31	Lineamentos deduzidos MDT
ID_FA2DESC02	Falha Descampado 2	20	1059.35	Lineamentos deduzidos MDT
ID_FA2ACHA06	Falha Achada 6	20	584.23	Lineamentos deduzidos MDT
ID_FA2DESC03	Falha Descampado 3	290	697.27	Lineamentos deduzidos MDT
ID_FA2DESC04	Falha Descampado 4	290	555.00	Lineamentos deduzidos MDT
ID_FA2DESC05	Falha Descampado 5	345	880.85	Lineamentos deduzidos MDT
ID_FA2SCAV04	Falha Salto do Cavalo 4	345	513.72	Lineamentos deduzidos MDT
ID_FA2SCAV05	Falha Salto do Cavalo 5	345	724.50	Lineamentos deduzidos MDT
ID_FA2SCAV06	Falha Salto do Cavalo 6	280	430.39	Lineamentos deduzidos MDT
ID_FA2SCAV07	Falha Salto do Cavalo 7	290	575.98	Lineamentos deduzidos MDT
ID_FA2SCAV08	Falha Salto do Cavalo 8	290	426.01	Lineamentos deduzidos MDT
ID_FA2SCAV09	Falha Salto do Cavalo 9	290	471.02	Lineamentos deduzidos MDT
ID_FA2SCAV10	Falha salto do Cavalo 10	290	621.52	Lineamentos deduzidos MDT
ID_FA2SATA03	Falha Santana 3	20	511.69	Lineamentos deduzidos MDT
ID_FA2SATA04	Falha Santana 4	20	356.31	Lineamentos deduzidos MDT
ID_FA2SATA05	Falha Santana 5	20	584.59	Lineamentos deduzidos MDT
ID_FA2ALGA04	Falha Algarvia 4	340	2603.60	Lineamentos deduzidos MDT
ID_FA2ALGA05	Falha Algarvia 5	30	384.95	Lineamentos deduzidos MDT
ID_FA2ALGA06	Falha Algarvia 06	30	840.22	Lineamentos deduzidos MDT
ID_FA2FURN01	Falha Furnas 1	290	4478.21	Lineamentos deduzidos MDT
ID_FA2FURN02	Falha Furnas 2	290	3258.31	Lineamentos deduzidos MDT

ANEXO VI (continuação)

ID_FAULT	FAULT_NAME	AVER_STR	EXTENSION	TYPE
ID_FA2RQUE13	Falha Ribeira Quente 13	355	1721.55	Lineamentos deduzidos MDT
ID_FA2RQUE14	Falha Ribeira Quente 14	360	1326.78	Lineamentos deduzidos MDT
ID_FA2FURN03	Falha Furnas 3	290	4475.56	Lineamentos deduzidos MDT
ID_FA2FURN04	Falha Furnas 4	290	3406.64	Lineamentos deduzidos MDT
ID_FA2FURN05	Falha Furnas 5	290	2564.94	Lineamentos deduzidos MDT
ID_FA2POVO06	Falha Povoacao 6	90	2591.42	Lineamentos deduzidos MDT
ID_FA2POVO07	Falha Povoacao 7	290	1072.24	Lineamentos deduzidos MDT
ID_FA2RQUE15	Falha Ribeira Quente 15	90	469.70	Lineamentos deduzidos MDT
ID_FA2RQUE16	Falha Ribeira Quente 16	90	428.45	Lineamentos deduzidos MDT
ID_FA2ARET33	Falha Agua Retorta 33	280	3292.76	Lineamentos deduzidos MDT
ID_FA2SANT04	Falha Santo Antonio 4	30	510.06	Lineamentos deduzidos MDT
ID_FA2SANT05	Falha Santo Antonio 5	30	583.52	Lineamentos deduzidos MDT
ID_FA2SANT06	Falha Santo Antonio 7	30	475.86	Lineamentos deduzidos MDT
ID_FA2SANT08	Falha Santo Antonio 8	30	640.65	Lineamentos deduzidos MDT
ID_FA2NDTN01	Falha Nordesteinho 1	30	1312.90	Lineamentos deduzidos MDT
ID_FA2NDTN02	Falha Nordesteinho 2	30	1392.75	Lineamentos deduzidos MDT
ID_FA2RVAC03	Falha Recha das Vacas 3	350	1469.11	Lineamentos deduzidos MDT
ID_FA2NDTN03	Falha Nordesteinho 3	70	521.36	Lineamentos deduzidos MDT
ID_FA2NDTN04	Falha Nordesteinho 4	350	1214.75	Lineamentos deduzidos MDT
ID_FA2RVAC04	Falha Recha das Vacas 4	70	439.48	Lineamentos deduzidos MDT
ID_FA2RVAC05	Falha Recha das Vacas 5	50	521.36	Lineamentos deduzidos MDT
ID_FA2ASSO03	Falha Assomada 3	70	768.01	Lineamentos deduzidos MDT
ID_FA2LFAZ03	Falha Lomba da Fazenda 3	70	1397.08	Lineamentos deduzidos MDT
ID_FA2PARN02	Falha Ponta do Arnel 2	70	2535.57	Lineamentos deduzidos MDT
ID_FA2PARN03	Falha Ponta do Arnel 3	40	450.26	Lineamentos deduzidos MDT
ID_FA2PARN04	Falha Ponta do Arnel 4	90	330.09	Lineamentos deduzidos MDT
ID_FA2PARN05	Falha Ponta do Arnel 5	40	323.98	Lineamentos deduzidos MDT
ID_FA2PARN06	Falha Ponta do Arnel 6	90	445.50	Lineamentos deduzidos MDT
ID_FA2PEDR01	Falha Pedreira 1	70	1946.69	Lineamentos deduzidos MDT
ID_FA2PARN07	Falha Ponta do Arnel 7	40	1728.35	Lineamentos deduzidos MDT
ID_FA2LGOR51	Falha Lombo Gordo 51	70	2330.43	Lineamentos deduzidos MDT
ID_FA2EGRA01	Falha Espigao Grande 1	340	915.33	Lineamentos deduzidos MDT
ID_FA2NORD02	Falha Nordeste 2	70	5943.71	Lineamentos deduzidos MDT
ID_FA2FTER09	Falha Faial da Terra 9	50	1666.23	Lineamentos deduzidos MDT
ID_FA2SALG01	Falha Salga 1	90	1043.99	Lineamentos foto-interpretados
ID_FA2ALGA05	Falha Algarvia 5	302	670.31	Lineamentos foto-interpretados
ID_FA2ESBO01	Falha Espigao dos Bois 1	338	1096.93	Lineamentos foto-interpretados
ID_FA2SANT02	Falha Santo Antonio 2	313	1313.11	Lineamentos foto-interpretados
ID_FA2SANT03	Falha Santo Antonio 3	2	917.26	Lineamentos foto-interpretados
ID_FA2RVAC01	Falha Recha das Vacas 1	47	509.18	Lineamentos foto-interpretados
ID_FA2RVAC02	Falha Recha das Vacas 2	88	419.89	Lineamentos foto-interpretados
ID_FA2ASSO02	Falha Assomada 2	344	1364.77	Lineamentos foto-interpretados
ID_FA2LFAZ01	Falha Lomba da Fazenda 1	26	781.69	Lineamentos foto-interpretados
ID_FA2LFAZ02	Falha Lomba da Fazenda 2	301	1444.22	Lineamentos foto-interpretados
ID_FA2RGUI02	Falha Ribeira do Guilherme 2	345	6976.41	Lineamentos foto-interpretados
ID_FA2RGUI03	Falha Ribeira do Guilherme 3	360	762.22	Lineamentos foto-interpretados
ID_FA2RGUI04	Falha Ribeira do Guilherme 4	281	583.65	Lineamentos foto-interpretados
ID_FA2RGUI05	Falha Ribeira do Guilherme 5	348	717.03	Lineamentos foto-interpretados
ID_FA2PARN01	Falha Ponta do Arnel 1	343	4952.01	Lineamentos foto-interpretados
ID_FA2LGOR49	Falha Lombo Gordo 49	345	1883.50	Lineamentos foto-interpretados
ID_FA2LGOR50	Falha Lombo Gordo 50	340	458.78	Lineamentos foto-interpretados
ID_FA2ARET31	Falha Agua Retorta 31	315	994.60	Lineamentos foto-interpretados
ID_FA2ARET32	Falha Agua Retorta 32	340	813.48	Lineamentos foto-interpretados
ID_FA2FCAL21	Falha Faja do Calhau 21	295	1386.05	Lineamentos foto-interpretados
ID_FA2FCAL22	Falha Faja do Calhau 22	61	1769.71	Lineamentos foto-interpretados
ID_FA2FTER07	Falha Faial da Terra 7	315	1474.89	Lineamentos foto-interpretados
ID_FA2FTER08	Falha Faial da Terra 8	42	1657.07	Lineamentos foto-interpretados
ID_FA2POVO03	Falha Povoacao 3	30	2973.27	Lineamentos foto-interpretados
ID_FA2POVO04	Falha Povoacao 4	27	1204.36	Lineamentos foto-interpretados
ID_FA2RQUE10	Falha Ribeira Quente 10	37	2272.00	Lineamentos foto-interpretados
ID_FA2RQUE11	Falha Ribeira Quente 11	34	572.77	Lineamentos foto-interpretados
ID_FA2RQUE12	Falha Ribeira Quente 12	34	530.09	Lineamentos foto-interpretados
ID_FA2RGUI01	Falha Ribeira do Guilherme 1	30	7389.14	Lineamentos foto-interpretados
ID_FA2POVO05	Falha Povoacao 5	290	10213.18	Lineamentos foto-interpretados
ID_FA2RQUE17	Falha Ribeira Quente 17	35	1314.49	Lineamentos foto-interpretados